

Avancement des populations de référence et des résultats statistiques du recensement



01

CONTEXTE DE L'AVANCEMENT ET GROUPE DE TRAVAIL

UNE DEMANDE RÉPÉTÉE

- CNERP 2012-2017-2022 : sensibilité autour de la DGF
- Un besoin pour répondre à Esop

UNE EXPÉRIENCE D'AVANCEMENT

- Adaptation suite au report de l'EAR 2021
- Données carroyées provisoire fin 2022

LE MANDAT DU GT

- Impact de l'avancement sur la qualité des populations
- Gagnants et perdants du changement sur la DGF
- Impact de l'avancement sur les résultats statistiques
- Calendrier de mise en place et année blanche
- Rédaction d'un rapport

QUALITÉ ATTENDUE SELON L'AMPLEUR DE L'AVANCEMENT

Calendrier actuel

Année	N-4	N-3	N-2	N-1	N
Enquête annuelle de recensement	x	x	x	x	x
Données fiscales	x	x	x	x	
Ril	x	x	x	x	(p)

x : disponibilité de la source, (p) : disponibilité d'une version provisoire

Avancement d'un an


Année	N-4	N-3	N-2	N-1	N
Enquête annuelle de recensement	x	x	x	x	x
Données fiscales	x	x	x	x	
Ril	x	x	x	x	(p)

Avancement de deux ans

Année	N-4	N-3	N-2	N-1	N
Enquête annuelle de recensement	x	x	x	x	x
Données fiscales	x	x	x	x	
Ril	x	x	x	x	(p)

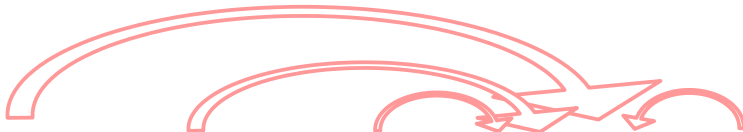
COMMUNES < 10 000 H.

AVANT



EAR 2022	EAR 2023	EAR 2024	EAR 2025	EAR 2026
		RP 2024		

APRES



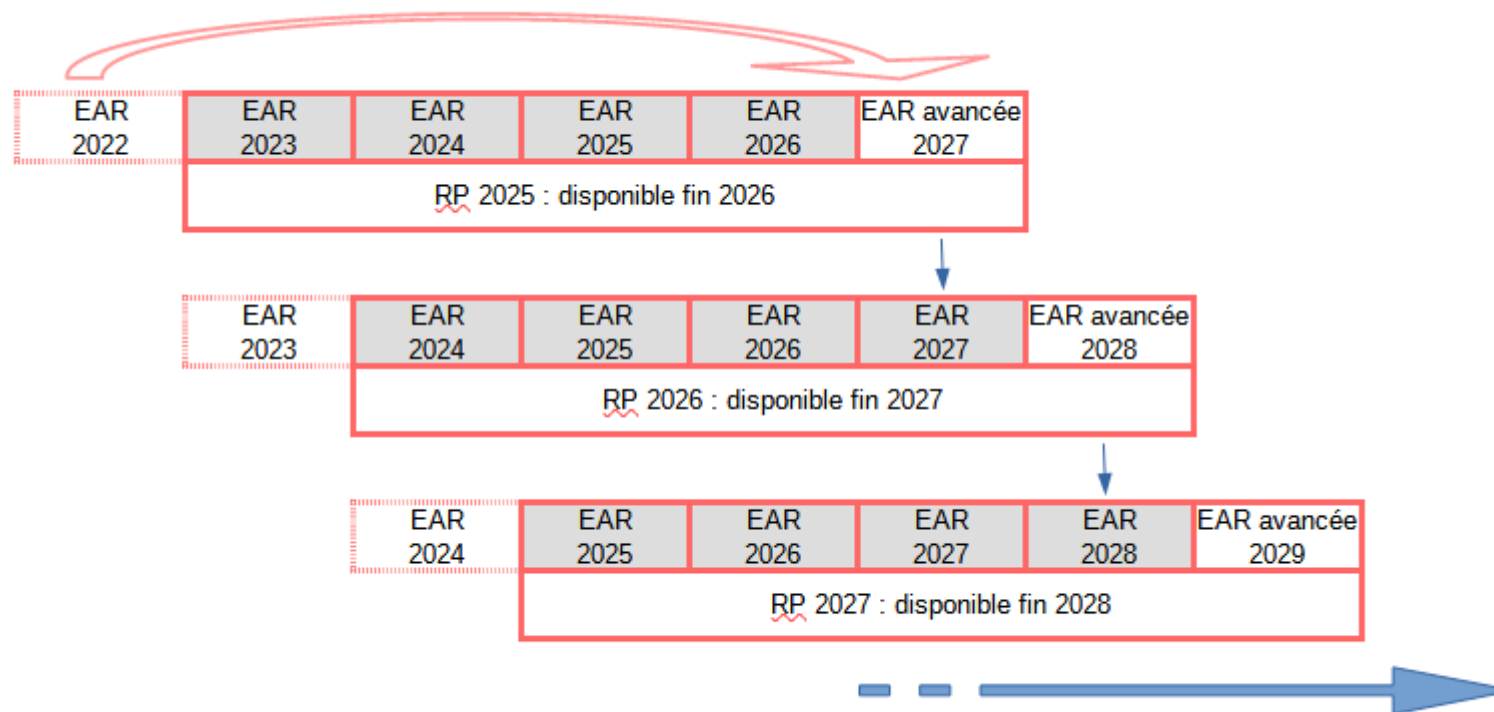
EAR 2022	EAR 2023	EAR 2024	EAR 2025	EAR 2026
			RP 2025 avancé	

SIMULATION



EAR 2015	EAR 2016	EAR 2017	EAR 2018	EAR 2019
			RP 2018 avancé	

COMMUNES $\geq 10\ 000$ H.



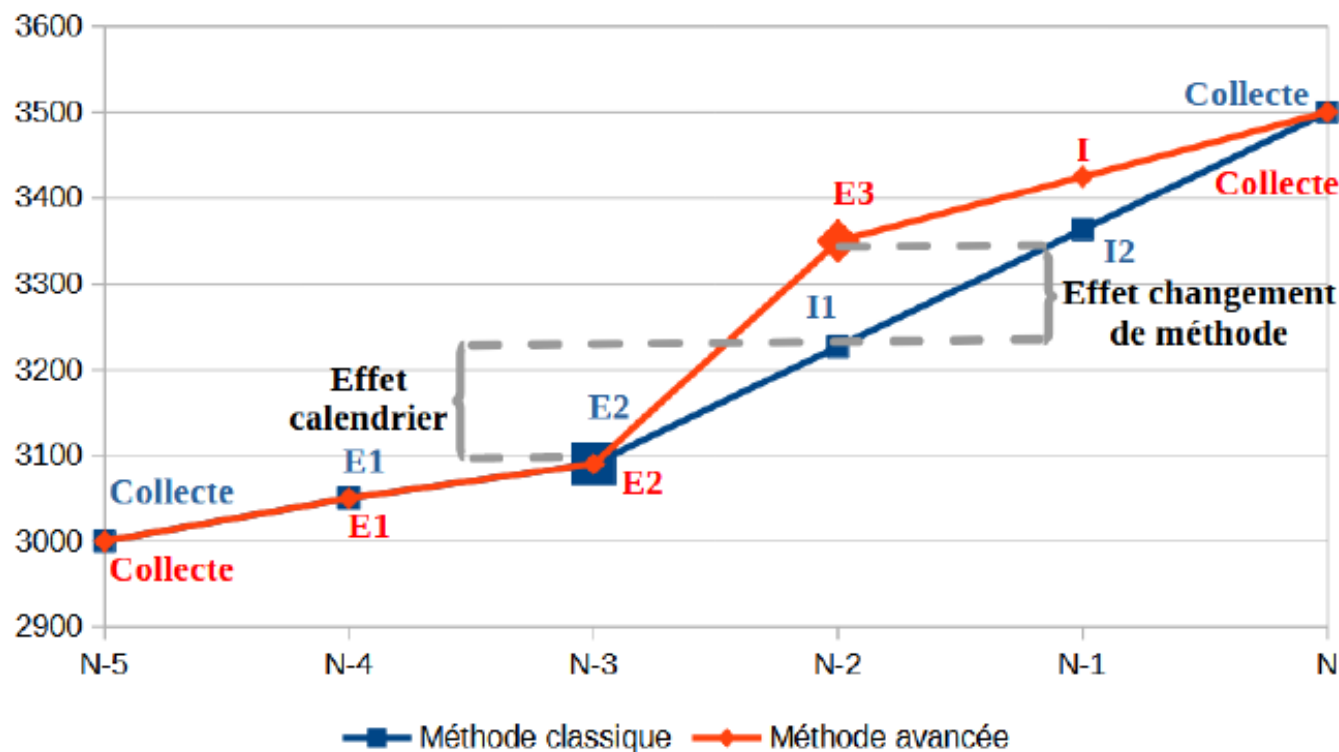
02

IMPACT DE L'AVANCEMENT ET PRINCIPAUX RÉSULTATS

IMPACT DE L'AVANCEMENT D'UN AN SUR LA QUALITÉ DES ESTIMATIONS DE POPULATION

- Simulations réalisées sur des données passées :
 - RP 2012 à 2018
 - simulation détaillée sur le RP 2018 avancée
- Limites des exercices de simulations :
 - les tendances du passé peuvent différer des tendances des années à venir
- Distinguer :
 - l'effet du changement de méthode de calcul
 - l'effet calendrier : 2 évolutions annuelles au lieu d'une

IMPACT DE L'AVANCEMENT D'UN AN SUR LA QUALITÉ DES ESTIMATIONS DE POPULATION



IMPACT DE L'AVANCEMENT D'UN AN SUR LA QUALITÉ DES ESTIMATIONS DE POPULATION

– Simulations réalisées sur les RP 2012 à 2018 :

	Effet du calendrier	
	évolution annuelle moyenne	
	de la sous-population	de la population communale (en valeur absolue)
communes de 10 000 h. ou plus	+0,4 %	+/- 1,2 %
communes de moins de 10 000 h.	+0,4 %	+/- 1,7 %
- GR concerné par la 3ème extrapolation		
- GR concerné par l'interpolation		
- trois autres GR		

Effet du changement de méthode	
évolution moyenne	
de la sous-population	de la population communale (en valeur absolue)
+0,05 %	+/- 0,8%
+0,2%	+/- 2,3%
+0,1%	+/- 1,1%
0 %	0 %

IMPACT DE L'AVANCEMENT D'UN AN SUR LA QUALITÉ DES ESTIMATIONS DE POPULATION

Communes les plus impactées :

- Les communes dont la population évolue sensiblement, à la hausse ou à la baisse
- Les communes les moins peuplées
- Les communes de moins de 10 000 habitants des DOM, estimation plus fragile du fait de l'absence de certaines sources complémentaires

RÉSULTATS EN MATIÈRE DE POPULATION

Une précision dépendant du niveau géographique étudié

Effet du changement de méthode :

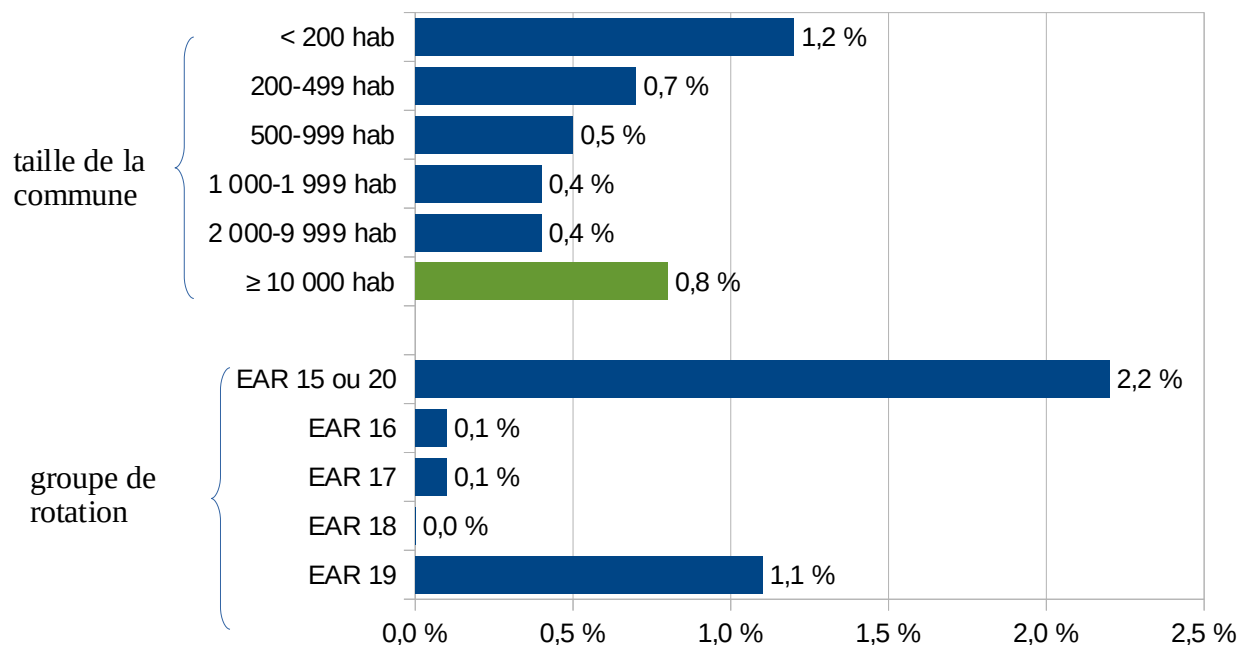
écarts moyens (en valeur absolue), entre le RP 2018 et le RP 2018 avancé

- au niveau global : $\pm 0,1$ %
- au niveau commune : $\pm 0,7$ %
- au niveau infra-communal, au niveau IRIS pour les communes de plus de 10 000 habitants : $\pm 2,8$ %

RÉSULTATS EN MATIÈRE DE POPULATION

– au niveau commune, détail

Population : écarts entre le RP 2018 avancé et le RP 2018



RP 2018 classique :
production fin 2020

RP 2018 avancé :
production fin 2019
(sans EAR 2020)

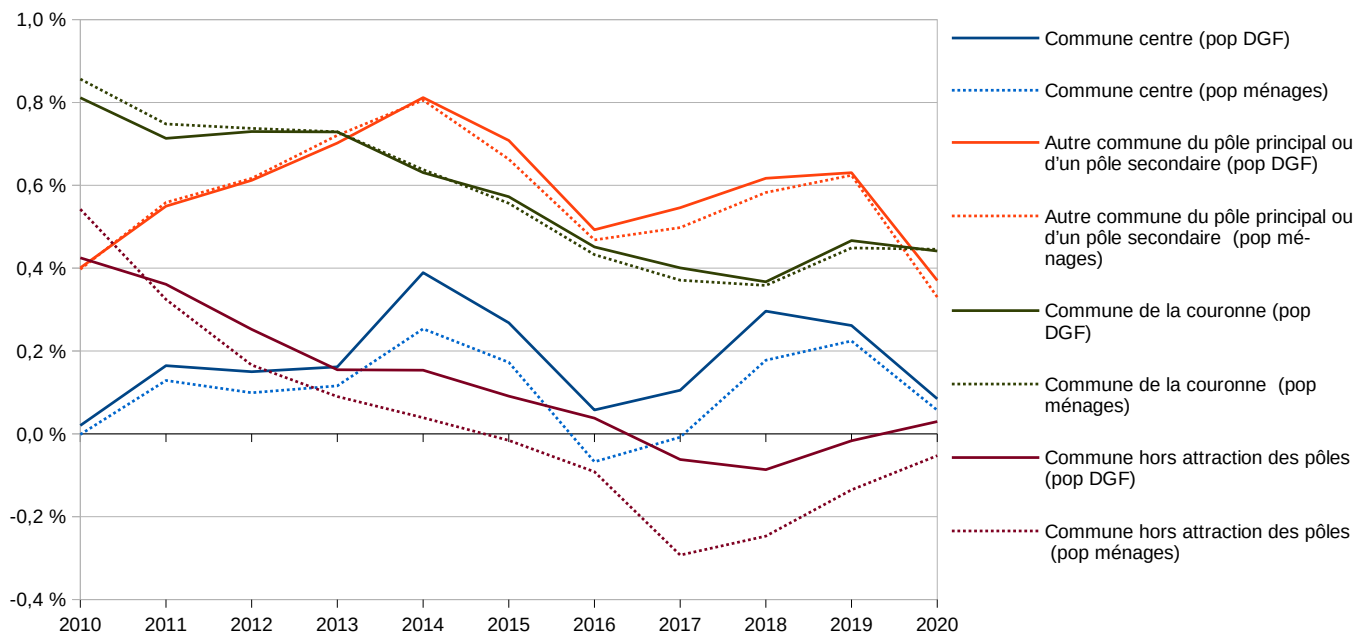
LA POPULATION DGF

- population municipale (population des ménages, à laquelle on ajoute la population des hôtels, communautés, habitations mobiles et sans-abris)
- population comptée à part (personnes dont la résidence habituelle est dans une autre commune mais qui ont conservé une résidence sur le territoire de la commune)
- ajout d'1 habitant par résidence secondaire
- ajout d'1 habitant par logement occasionnel
- ajout d'1 habitant / place de caravane sur une aire d'accueil des gens du voyage (information non issue du recensement)

LES COMMUNES QUI « GAGNENT » OU « PERDENT » LE PLUS EN TERMES DE POPULATION, CONSÉQUENCES SUR LA DGF

- Effet calendrier, selon la nomenclature d'aire d'attraction des villes

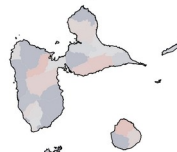
Évolutions annuelles de la population selon le type de commune et le type de population



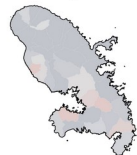
LES COMMUNES QUI « GAGNENT » OU « PERDENT » LE PLUS EN TERMES DE POPULATION

- communes en décroissance démographique : diagonale des faibles densités
- communes en croissance démographique : littoraux, grandes agglomérations

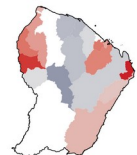
Guadeloupe



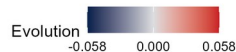
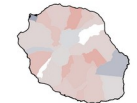
Martinique



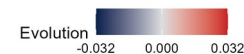
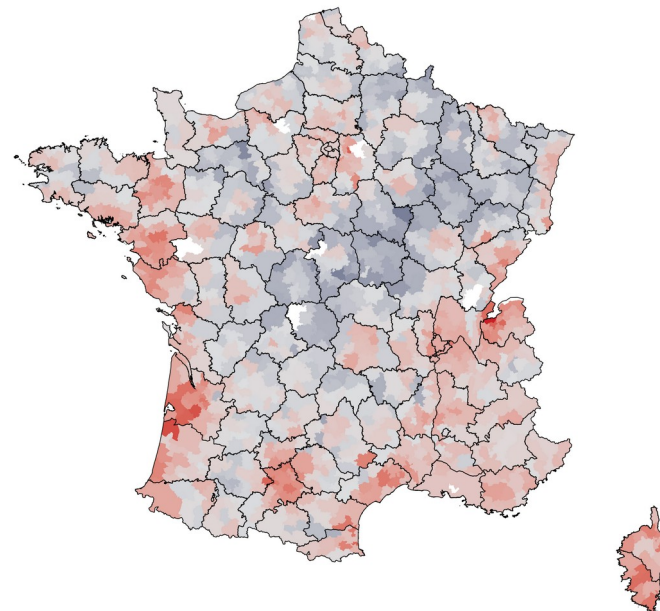
Guyane



La réunion



Evolution annuelle moyenne de la population DGF entre 2011 et 2020

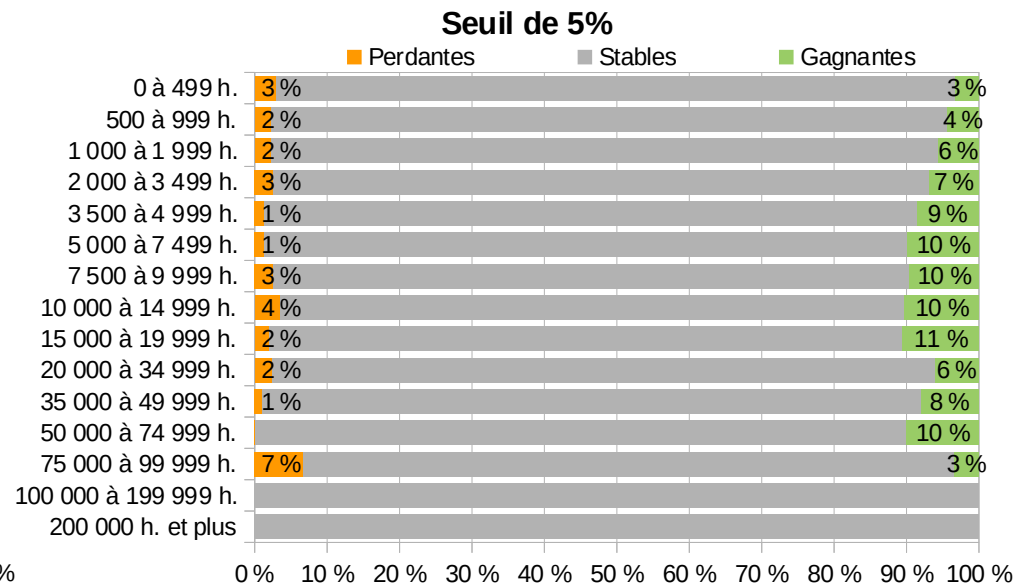
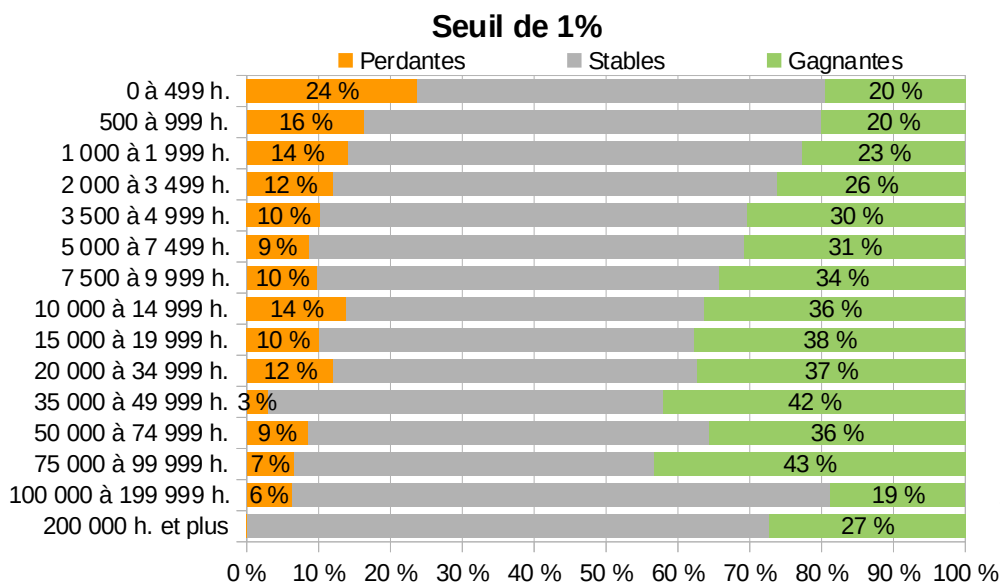


CONSÉQUENCES SUR LA DGF : LA SIMULATION

- **DGF 2024 : 27,2 Mds dont 12,6 Mds sont versées directement aux communes.**
- **Partie forfaitaire : 6,7 Mds dépend de la population DGF**
 - **Objet de la simulation réalisée par la DGCL.**
 - **DF 2023 = 7,9 % des ressources des communes 2022.**
 - **Moins les communes sont peuplées, plus la part de la dotation forfaitaire est importante dans les ressources (12,2 % pour les communes de moins de 500 habitants).**
- **Résultat de l'avancement : impact global sur la DGF forfaitaire relativement faible au regard des recettes réelles de fonctionnement des communes.**

CONSÉQUENCES SUR LA DF : EFFET CALENDRIER

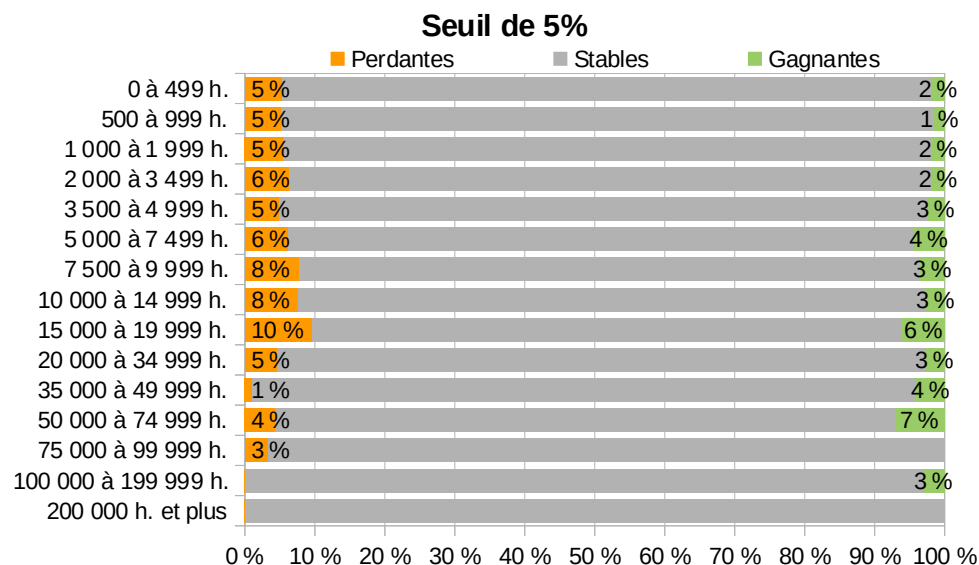
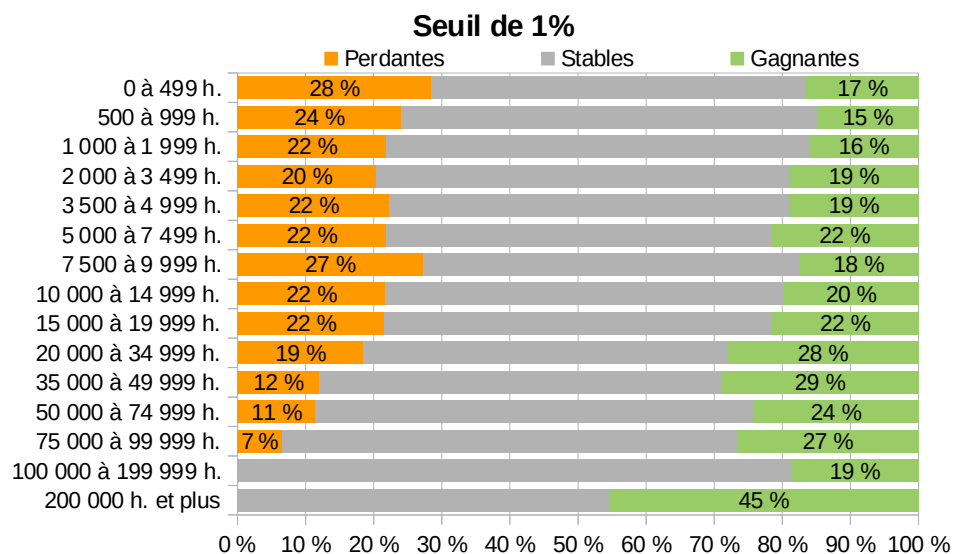
— communes gagnantes et perdantes



Simulation DF 2023 : Population 2020 vs Population 2021

CONSÉQUENCES SUR LA DF : EFFET GLOBAL

– communes gagnantes et perdantes



Simulation DF 2024 : Population 2021 vs Population 2022 avancées

- Concernant l'outre-mer, l'impact dépend surtout de l'évolution démographique des DOM.

L'IMPACT DE L'AVANCEMENT SUR LA QUALITÉ DES RÉSULTATS STATISTIQUES

- en proportion, peu de différences, les variables sont caractérisées par des tendances de long terme
- en niveau, les différences un peu plus marquées liées aux variations d'effectif
- la méthode induit un vieillissement (l'âge moyen augmente), vieillissement que l'on a voulu contrôler.
 - L'« effet âge » est correctement pris en compte dans la nouvelle méthode.

L'IMPACT DE L'AVANCEMENT SUR LA QUALITÉ DES RÉSULTATS STATISTIQUES

Une diversité de thématiques analysées

En proportion, en %	commune	RP17	RP18 avancé		RP18
			sans vieill.	avec vieill.	
Part d'immigrés	+ de 10 000 h.	14,4 %	14,4 %	14,4 %	14,6 %
	- de 10 000 h.	4,9 %	4,9 %	4,9 %	4,9 %
Part des individus avec au plus le brevet	+ de 10 000 h.	29,5 %	29,5 %	29,6 %	28,6 %
	- de 10 000 h.	30,7 %	30,6 %	30,8 %	29,8 %
Part des individus résidant à l'étranger l'année antérieure	+ de 10 000 h.	0,6 %	0,6 %	0,6 %	0,6 %
	- de 10 000 h.	0,2 %	0,2 %	0,2 %	0,2 %
% d'individus effectuant le transport domicile/travail en véhicule motorisé	+ de 10 000 h.	55,7 %	55,8 %	55,7 %	55,4 %
	- de 10 000 h.	84,4 %	84,4 %	84,4 %	84,6 %
Part des individus vivant seuls	+ de 10 000 h.	20,1 %	20,3 %	20,3 %	20,4 %
	- de 10 000 h.	12,9 %	13,0 %	13,1 %	13,2 %
Part de maisons / appartements (résidences principales)	+ de 10 000 h.	31,1 %	31,2 %	31,2 %	31,0 %
	- de 10 000 h.	83,5 %	83,5 %	83,5 %	83,4 %
Nombre moyen de pièces (résidences principales)	+ de 10 000 h.	3,4	3,4	3,4	3,4
	- de 10 000 h.	4,6	4,5	4,5	4,6
% familles monoparentales	+ de 10 000 h.	20,8 %	20,8 %	20,9 %	21,1 %
	- de 10 000 h.	12,3 %	12,3 %	12,4 %	12,5 %

Sur le diplôme : un effet génération

L'IMPACT DE L'AVANCEMENT SUR LA QUALITÉ DES RÉSULTATS STATISTIQUES

- Comme pour les effectifs, les écarts, faibles au niveau global, sont amplifiés au niveau commune et plus encore au niveau infra-communal
- Difficulté à concilier « effet génération » et « effet âge »
- Cet « effet génération » moins déterminant que l'« effet âge », sauf pour quelques variables comme le niveau de diplôme
- Des travaux méthodologiques sont à poursuivre à l'Insee en 2025 à ce sujet

MODALITÉS DE PASSAGE D'UN CALENDRIER DE DIFFUSION À L'AUTRE

- En déc. 2026 seront diffusées les populations de référence 2025. En juin 2027 seront diffusés les résultats statistiques du recensement 2025.
- Jusqu'au RP 2023, qui sera diffusé fin 2025, méthode déjà adaptée en lien avec le report de l'EAR 2021.
- Cela ne sera plus le cas à partir du RP suivant, pour la première fois depuis le RP 2018.

CAS DU RP 2024

- Diffusion des populations 2024 en même temps que les populations de référence 2025. Elles n'auraient cependant pas de caractère réglementaire
- Importance au sein de l'Insee pour le bilan démographique, et également pour appréhender l'évolution des populations entre le 01/01/2023 et le 01/01/2025.
- Aucun résultat statistique ne serait produit pour le RP 2024 : opération coûteuse, avec peu d'intérêt statistique

03

CONCLUSIONS DU GT

OBJECTIFS

- Un avancement d'un an
- Pour le calcul des populations et des résultats statistiques
- Appliquée fin 2026 pour un calcul des populations de référence 2025

MÉTHODE

- Reprise des principes de la méthode du RP 2019
- Prise en compte du vieillissement
- Pas d'autres composantes structurelles à contrôler

COMMUNICATION

- Diffusion de populations communales millésimées 2024
- Mais pas de résultats statistiques 2024
- Des supports de communication à diffuser jusqu'en 2026
- Maintien d'une évolution sur un écart de 6 ans jusqu'au RP 2030
- Préconisations d'utilisation du RP à remettre en avant

PERSPECTIVES

Un fois l'avis de la Cnerp rendu :

- Finalisation des investissements méthodologiques
- Adaptation de la chaîne de production à la nouvelle méthode (gestion des cas particuliers...)
- Et à moyen terme :
 - Le nouveau règlement Esop, toujours en cours de discussion
 - Le projet Resil de l'Insee, qui entre progressivement en production

Retrouvez-nous sur

[insee.fr](https://www.insee.fr)



Division méthodes et traitements des recensements
Département de la démographie
Direction des statistiques démographiques et sociales

didier.reynaud@insee.fr

01.87.69.63.54

sebastien.hallepee@insee.fr

01.87.69.63.96