

L'observation transfrontalière

Commission Territoires de la CNIS

5 décembre 2024



Plan de la présentation

- ▶ **1. Les spécificités des territoires transfrontaliers**
- ▶ **2. Principaux obstacles en matière d'observation transfrontalière**
- ▶ **3. Vers une observation multi-niveaux des territoires transfrontaliers**
- ▶ **4. La stratégie de la MOT en matière d'observation transfrontalière**
- ▶ **5. Définition des périmètres d'observation des bassins de vie transfrontaliers**



1. Les spécificités des territoires (trans)frontaliers

- ▶ **Les territoires frontaliers sont situés en marge des systèmes nationaux**
- ▶ **La présence d'une frontière génère des différentiels de toutes sortes:**
 - Réglementations et lois
 - Caractéristiques et évolutions démographiques
 - Dynamiques socio-économiques
 - Dynamiques de l'emploi
 - Développement spatial
 - Ressources naturelles partagées
 - Différences culturelles
- ▶ **Les territoires transfrontaliers, tous différents selon les caractéristiques de la frontière où ils sont situés, alimentent des projections mentales diverses**
- ▶ **L'observation transfrontalière se fonde sur la nécessité de connaître et de comprendre le fonctionnement de ces espaces atypiques**



2. Principaux obstacles en matière d'observation transfrontalière

- ▶ **Les statistiques territoriales relèvent souvent de la responsabilité du niveau national**
- ▶ **Un manque d'accès aux données de part et d'autre de la frontière**
- ▶ **Un manque de symétrie dans la maille administrative d'observation**
- ▶ **La faible disponibilité des données à l'échelle communale (LAU 1, LAU 2)**
- ▶ **Le manque de symétrie dans les périodes de recensement**
- ▶ **Des différences de définitions de certains indicateurs**
- ▶ **Sur certaines frontières, un manque d'accès centralisé aux données**
- ▶ **Un problème d'accès aux données géospatiales**
- ▶ **Un manque d'ingénierie locale pour mener ce travail d'observation**

- ▶ **L'amélioration de la situation n'est pas possible sans une coopération renforcée** (cf. ESPON, Policy brief)
 - L'harmonisation (ou au moins la convergence) des données et de la définition des indicateurs doit être atteinte en améliorant la communication entre les fournisseurs de données...
 - Et entre les fournisseurs de données et les utilisateurs de données
 - Cela demande une intensification des échanges transversaux entre acteurs au niveau régional et national.



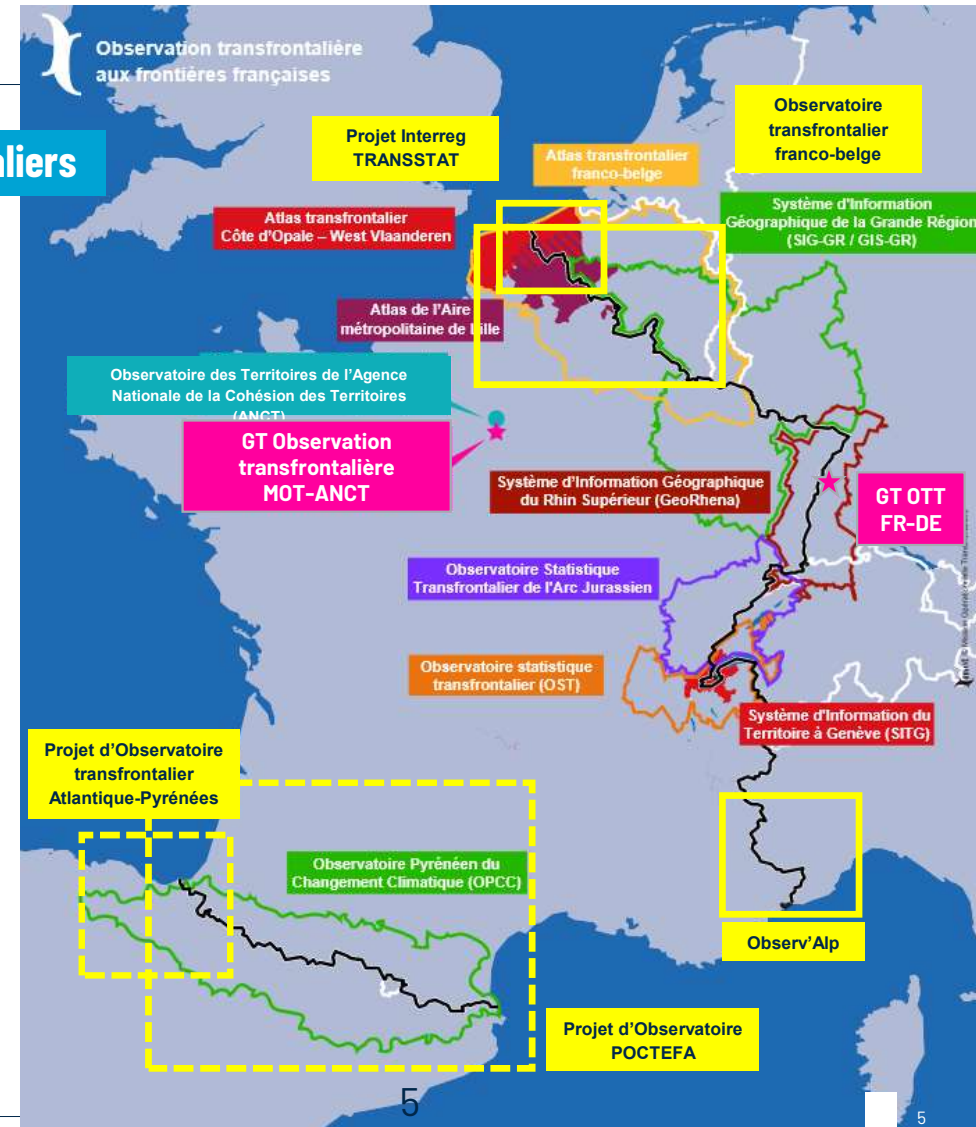
3. Vers une observation multi-niveaux des territoires transfrontaliers

► Au niveau local, par la création d'observatoires transfrontaliers

- Des démarches co-financées à l'origine par les programmes Interreg
- Des outils devenus pérennes (SIG-GR, GeoRhena, OSTAJ,...)
- De nouvelles démarches d'observation en cours ou en projet financées par Interreg (Observ'Alp, FR-BE, POCTEFA...)

► Des réponses au niveau bilatéral:

- Le projet MORO sur l'aménagement du territoire franco-allemand (une des priorités = le manque de données)
- Le Groupe de travail Observation Territoriale Transfrontalière dans le cadre du CCT franco-allemand : travail sur l'amélioration des données sur l'origine/destination des travailleurs frontaliers entre la France et l'Allemagne (2023); travail sur l'observation des flux de consommation transfrontaliers (2024)



L'observation transfrontalière

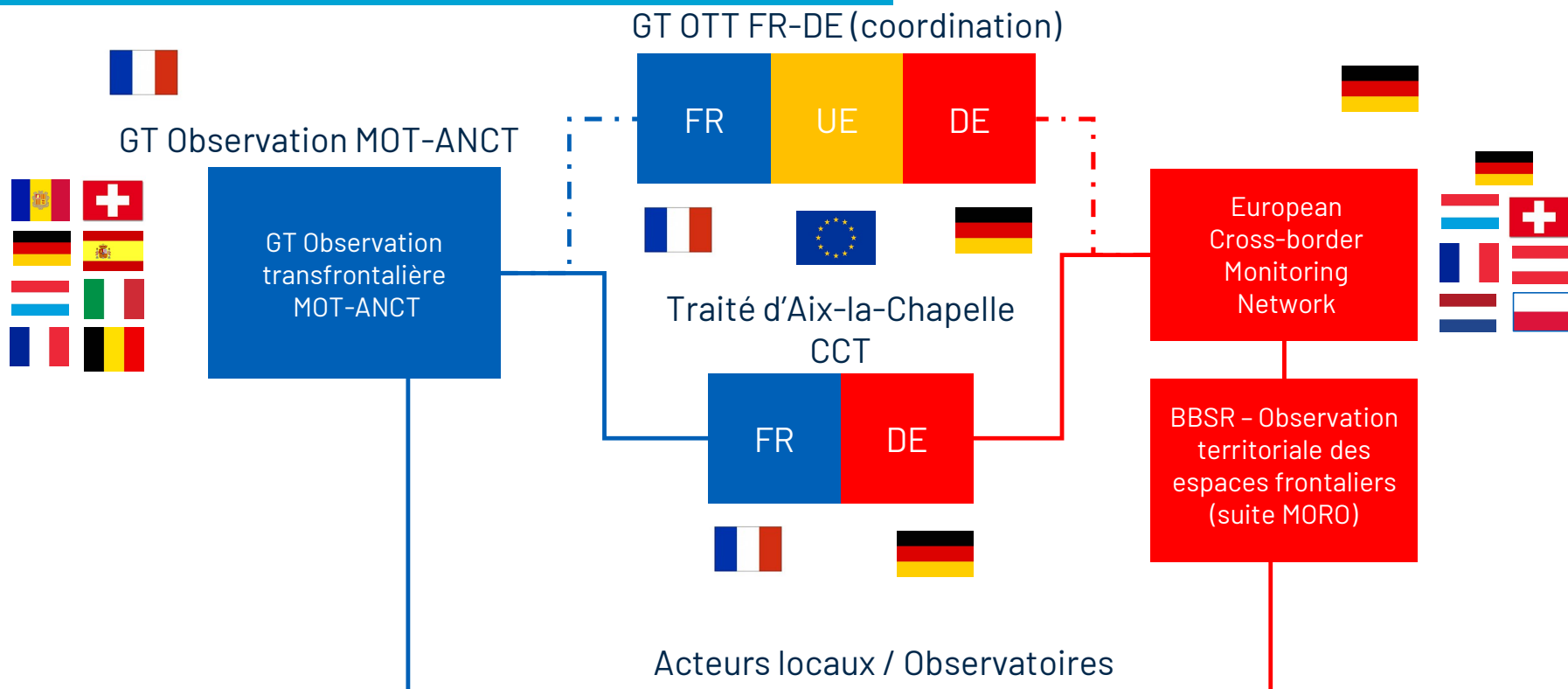
3. Vers une observation multi-niveaux des territoires transfrontaliers

► Des réponses au niveau national:

- Groupe de travail MOT-ANCT sur l'observation transfrontalière et mise en réseau des observatoires locaux
 - Inclut des observatoires locaux, nationaux et européens
 - Assure le suivi des progrès de l'observation transfrontalière en Europe, en Allemagne, en France et dans d'autres pays
 - Prend des décisions et engage des actions (*par ex: enquête auprès des acteurs locaux de l'observation transfrontalière*)
 - Organise des réunions, des webinaires (échange de bonnes pratiques)
- European Cross-Border Monitoring Network (pilote par le BBSR – Allemagne)
 - Formuler les besoins et résoudre les obstacles : définition commune des besoins afin d'identifier des solutions, de résoudre les obstacles juridiques et de définir des étapes concrètes vers l'harmonisation des données.
 - Établir des liens avec les initiatives nationales et les parties prenantes : Pour avoir un impact suffisant, il est nécessaire d'atteindre une masse critique de membres et de rechercher la convergence avec les initiatives existantes. Les membres des réseaux s'adressent activement à d'autres initiatives et réseaux afin de coordonner les efforts en faveur de l'observation transfrontalière au niveau européen.
 - Sensibilisation : les membres contribuent, dans leurs pays respectifs et au niveau européen, à sensibiliser à la question de la surveillance transfrontalière.



3. Vers une observation multi-niveaux des territoires transfrontaliers



- Bénéficier des travaux des initiatives françaises, allemandes et européennes
- Avoir accès à des bases de données transfrontalières convergentes



3. Vers une observation multi-niveaux des territoires transfrontaliers

► Des réponses au niveau européen:

- ESPON : Policy brief, Cross-border monitoring and observation in Europe + Projet CrossGov
- Groupe de travail EUROSTAT sur les CB Cities et FUA
- Projet BRDC 2 de la DG REGIO
- Data Hub for EU Border Regions (ACROSS): DG REGIO/JRC et lien avec la Plateforme CoR ARFE-MOT-CESCI

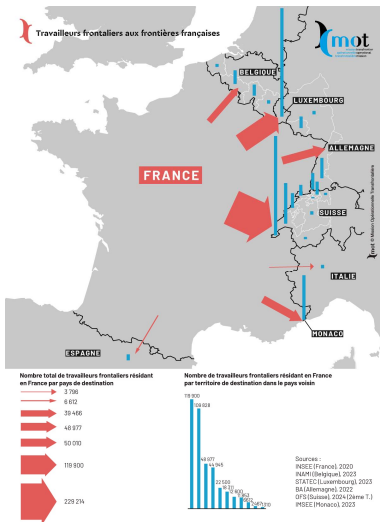
► Des réponses au niveau global:

- BIG (Border in Globalization): projet Border Data Base



4. La stratégie de la MOT en matière d'observation transfrontalière

- ▶ Vers une plate-forme de données transfrontalières (opendata...)
- ▶ Faisabilité d'un SIG transfrontalier
- ▶ Publications de statistiques et de visualisation cartographique sur des thèmes et des indicateurs spécifiques (ex: Zoom transfrontalier)



ZOOM. transfrontalier

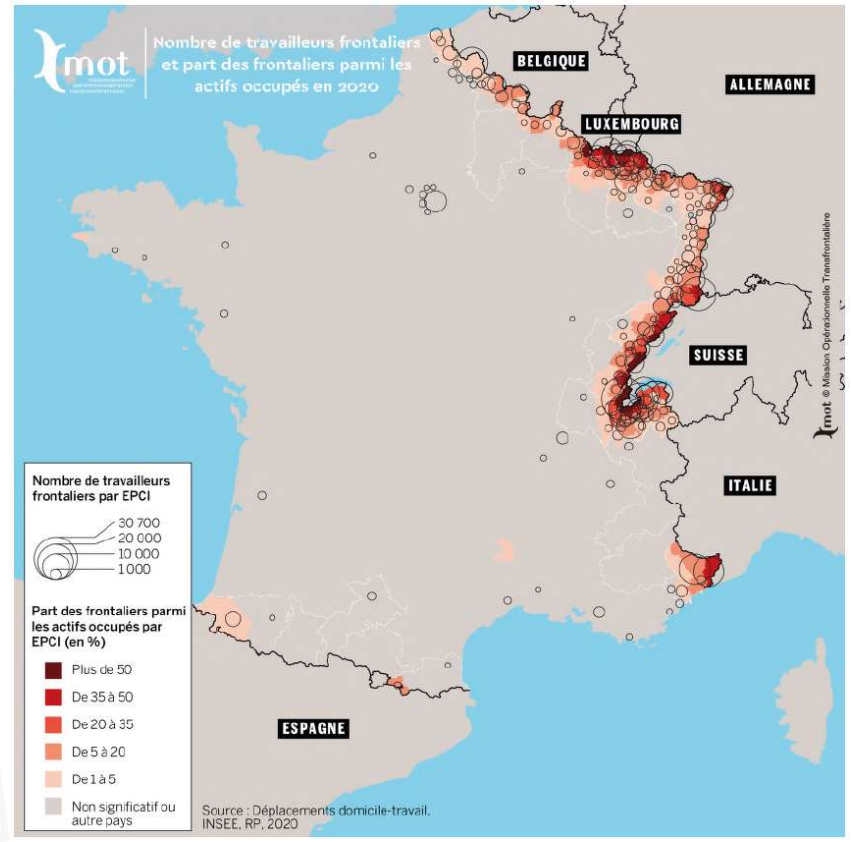
Observer les dynamiques de l'économie et de l'emploi en transfrontalier

Edito

Une hausse des frontaliers vers la Suisse et le Luxembourg

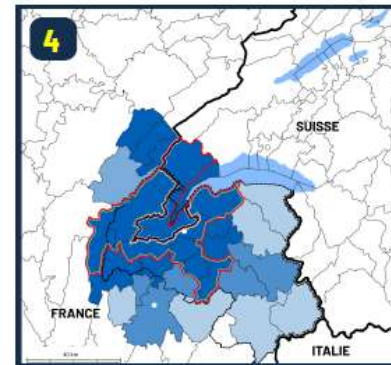
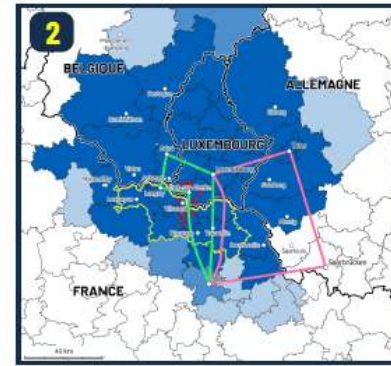
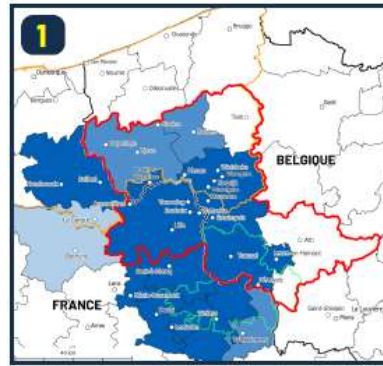
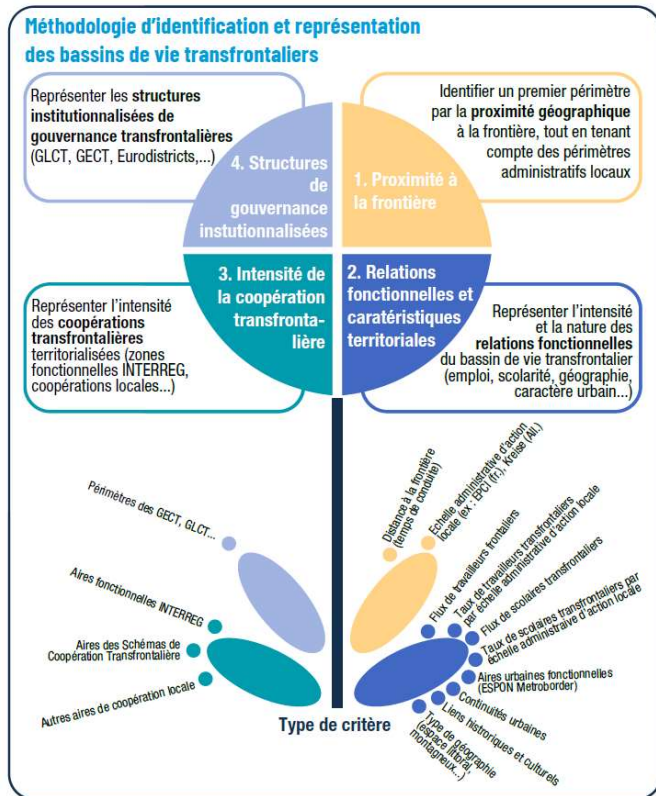
Observer les flux de travailleurs frontaliers, des sources de données hétérogènes

Analyser les données disponibles sur les travailleurs frontaliers en France-Allemagne



5. Définition des périmètres d'observation des bassins de vie transfrontaliers

► L'utilisation des données pour définir des bassins de vie transfrontaliers



5. Définition des périmètres d'observation des bassins de vie transfrontaliers

► L'utilisation des données pour caractériser et comparer des dynamiques sur les bassins de vie transfrontaliers: exemple de la sobriété foncière

Comparaison des outils de mesure de l'artificialisation – A RETENIR

Données à partir des fichiers fonciers: usage des sols

Fichiers Fonciers traités par le CEREMA (DV3F)

- **Méthode:** Chaque parcelle possède un ou plusieurs usages des sols avec les surfaces de subdivision fiscales (SUF) associées.
- **Disponibilité:** annuelle



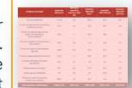
Utilisation du sol Statbel

- **Méthode:** Fichiers Utilisation des sols en Belgique depuis 1980: A partir des fichiers cadastraux Statbel agrégation de données SPF Finance, du cadastre et du recensement à agricole à l'échelle de la Belgique entière, par Région, Province et Commune
- **Disponibilité:** Toutes les années depuis 1980



Fichier artificialisation du sol en Wallonie

- Données IWEPS des bilans calculés à partir des situations cadastrales aux 1er janvier. Répartition en 16 catégories s'inspirant de la hiérarchie Corine Land Cover et reflétant les enjeux d'aménagement wallons.



Données issues d'un croisement de différentes sources (photointerprétation, vectorielles...)

OCSGE (en cours de production)

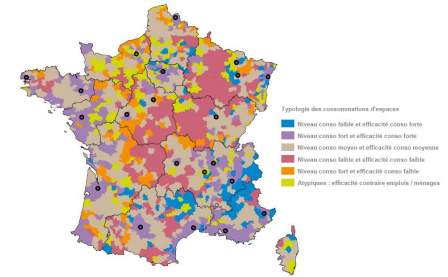
- **Méthode:** données vectorielles (IGN) complétées par photo-interprétation pour créer 2 nomenclatures: couverture et usage des sols. Le croisement des 2 nomenclatures, n'attribuera à chaque parcelle la qualification artificialisé/ non artificialisé



- **Méthode:** Artificialisation des sols calculée à partir de croisement des données d'utilisation du sol (LIS-L Land use), d'interprétation de photographies aériennes pour 2 périodes définies.
- **Nomenclature:** 26 postes d'usage du sol
- **Disponibilité:** 2007, 2015, 2018



Carte 1 – Typologie des consommations d'espaces naturels, agricoles et forestiers des EPCI



Lecture: les EPCI sont classés en six catégories selon leur profil de consommation d'espaces naturels, agricoles et forestiers – selon leur niveau de consommation par rapport à leur territoire concerné, par rapport à la superficie de leur territoire concerné et l'efficacité de leur consommation des sols (rapport à l'habitat et à l'emploi par rapport à l'habitat).

Source: EPCI de France métropolitaine (2011-2021)

Profil de consommation des sols – sur la base de la médiane française

