

I4CE

INSTITUTE FOR
CLIMATE
ECONOMICS

Une initiative de la Caisse des Dépôts et
de l'Agence Française de Développement

Progrès et limites de la mesure des financements pour la transition climatique en France

Présentation au Conseil national de l'information statistique

Hadrien Hainaut

14/11/2024

Comment mesurer les financements pour la transition climatique ?

Chaque année depuis 10 ans, I4CE publie le Panorama des financements climat en France

Réalisé avec le soutien de l'ADEME et du Ministère de la transition écologique (DGEC et CGDD).

Pour cette étude, I4CE est engagé dans la « [démarche statistique publique](#) ».

La prochaine édition du Panorama est envisagée pour l'été 2025.



Nos enseignements :

1. Associer observation et projections pour guider l'action publique
2. Depuis 2019*, de meilleures connaissances, et de nouvelles missions institutionnelles
3. Une analyse pratique des données sur le financement : perspectives et limites

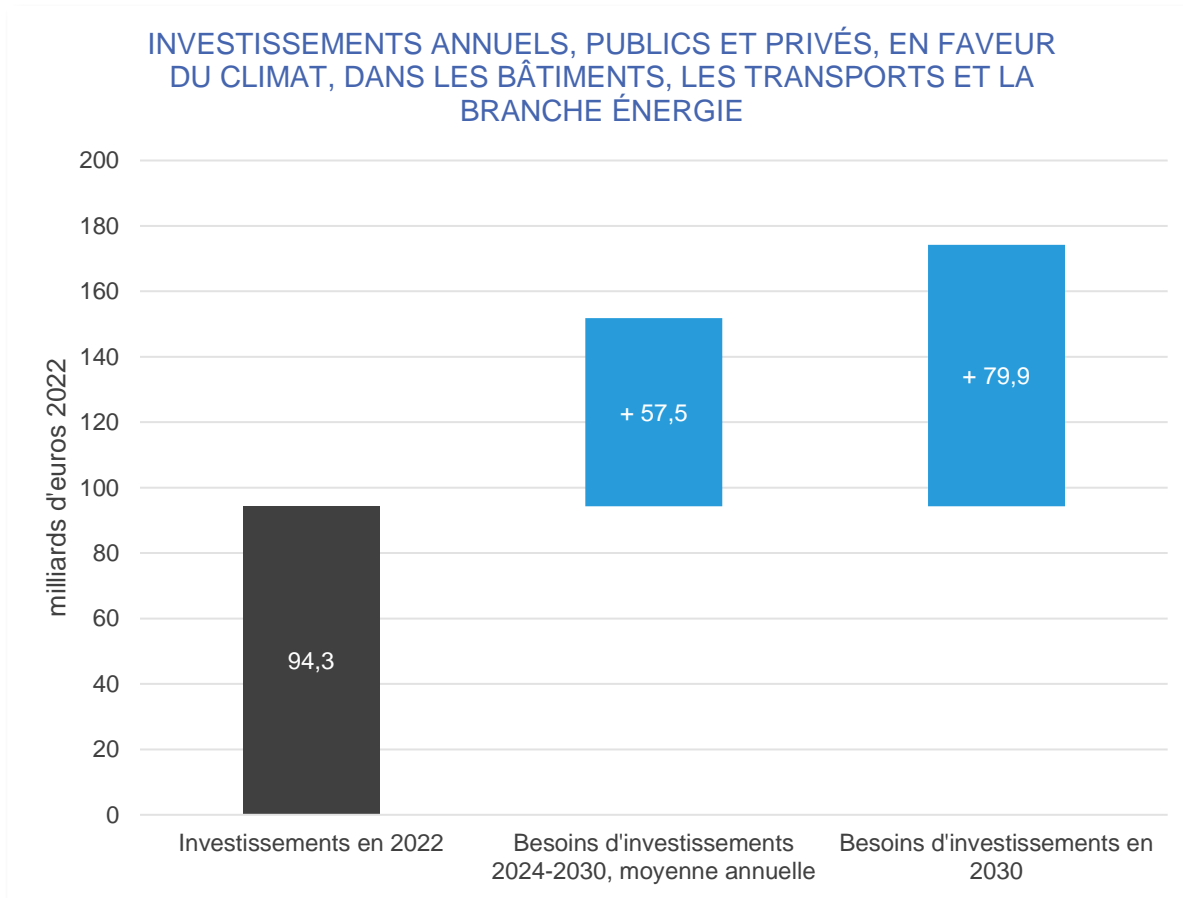
*date d'une précédente [présentation au CNIS](#)



Le Panorama d'I4CE :
observer et projeter les investissements, pour guider l'action publique

De l'observation statistique à la projection économique

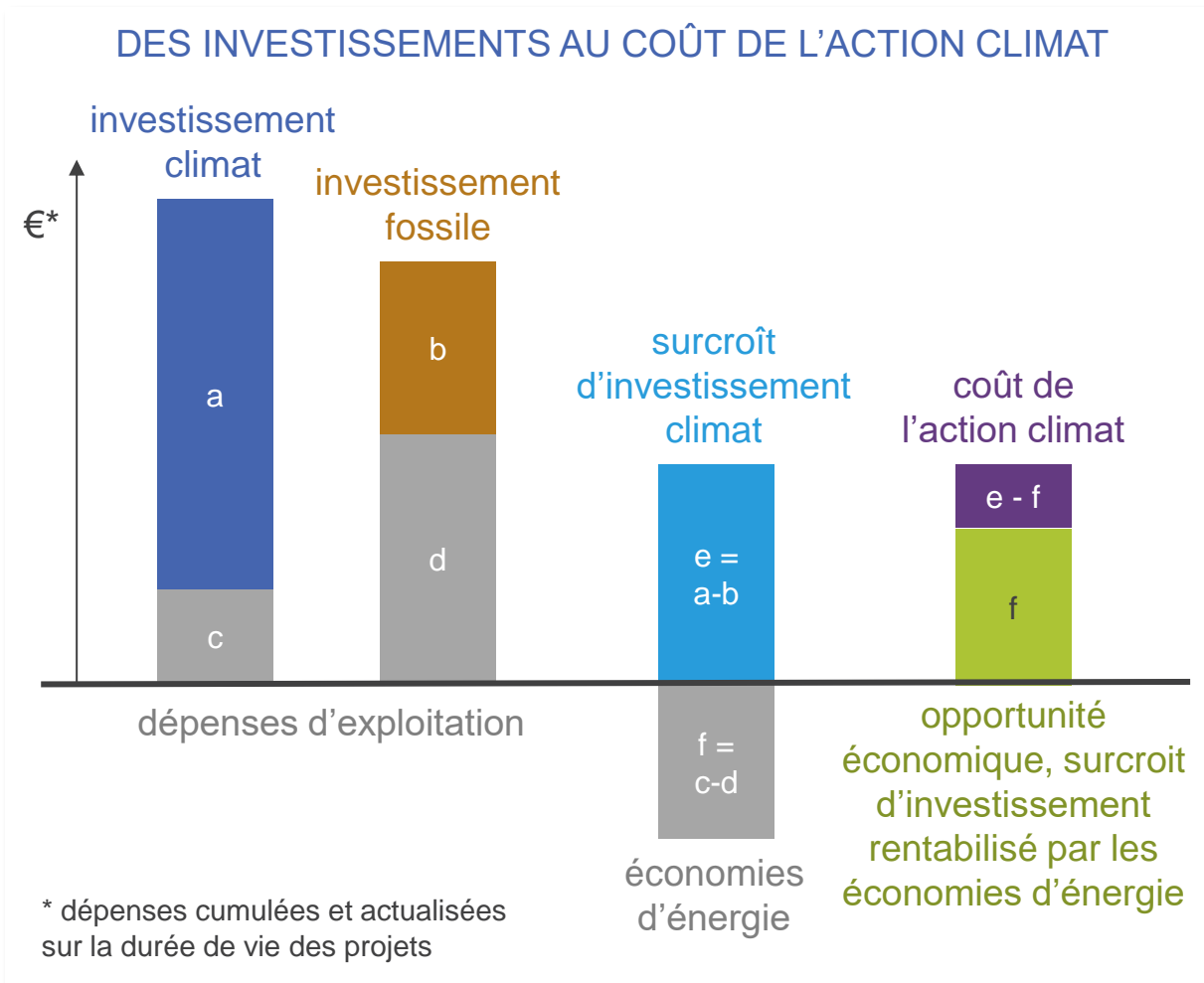
Le Panorama compare les investissements climat actuels aux besoins estimés à l'horizon 2030



- Enjeux statistiques de la mesure des investissements actuels
 - Cadre de la comptabilité nationale
 - [Définition](#) des investissements climat
 - Assemblage de sources sectorielles
 - Continuité des méthodes (2011-2022)
- La comparaison aux besoins
 - Dérivés de la stratégie nationale bas-carbone ou d'autres scénarios climat
 - Approche par secteur, associant nombre de projets et coûts unitaires

Mesurer les investissements, ou les coûts de l'action climat ?

Le Panorama mesure les investissements selon la comptabilité nationale : FBCF et biens durables



- Financer, un terme ambigu
 - saisir une opportunité économique
 - ou ce qui ne rapporte « que du carbone »
- L'analyse économique se focalise sur les coûts de l'action climat
 - Prioriser entre projets
 - Internaliser la valeur du carbone évité
- Le Panorama rappelle l'inertie économique des investissements
 - Chaque année, investir ne remplace qu'une fraction du stock d'équipements
 - Contrainte industrielle et financière

Depuis 2019, de meilleures connaissances,
et de nouvelles missions institutionnelles

De meilleures connaissances, mais pas encore assemblées

A ce jour, le Panorama couvre les bâtiments, les transports et la production d'énergie

Nouveautés majeures dans les secteurs déjà couverts

- Logement • [Etude CAE-CIRED](#) sur les besoins de financement de la rénovation performante
- Tertiaire • Suivi des dépenses de rénovation dans le parc de l'Etat ([Budget vert PLF 2025](#), p.103)
 - Généralisation des « budgets verts » des collectivités ([lien](#))
 - [Rapport IGEDD](#) sur le financement de l'efficacité énergétique des bâtiments des entreprises
- Transports • [Rapport de l'ART](#) sur le financement des investissements ferroviaires à long terme
- Réseaux • Besoins d'investissement recensés dans le [bilan prévisionnel](#) du RTE

Nouveautés majeures dans les secteurs non-encore couverts

- Industrie • Enquête ANTIPOL de l'INSEE
 - Etudes de l'ADEME sur les [plans de transition sectoriels](#) des industries lourdes
 - [Contrats et feuilles de route](#) pour la décarbonation industrielle
- Agriculture • I4CE : étude sur les [financements du système alimentaire](#) et [revue des dépenses publiques](#)
- Adaptation • [I4CE : Première évaluation des besoins](#) dans quelques secteurs-clés

De nouvelles missions institutionnelles

Création du Secrétariat général à la planification écologique (SGPE) en 2022

Politique économique



- Rapport « Pisani-Ferry / Mahfouz » sur [les incidences économiques de l'action climat](#) (mai 2023)
- [Rapport d'étape](#) du Trésor (décembre 2023)

Pas seulement *anticiper* l'impact de la transition sur l'économie, mais *favoriser* l'action climat par les politiques macroéconomiques et sectorielles

Financement de la transition



- Première [Stratégie pluriannuelle des financements de la transition écologique](#) (SPAFTE) en octobre 2024
- [Etude d'I4CE](#) sur les marges de manœuvre autour du besoin de financement public (juillet 2024)

Mettre en cohérence les politiques fiscales et réglementaires d'une part, les dépenses publiques d'autre part, avec les objectifs climat

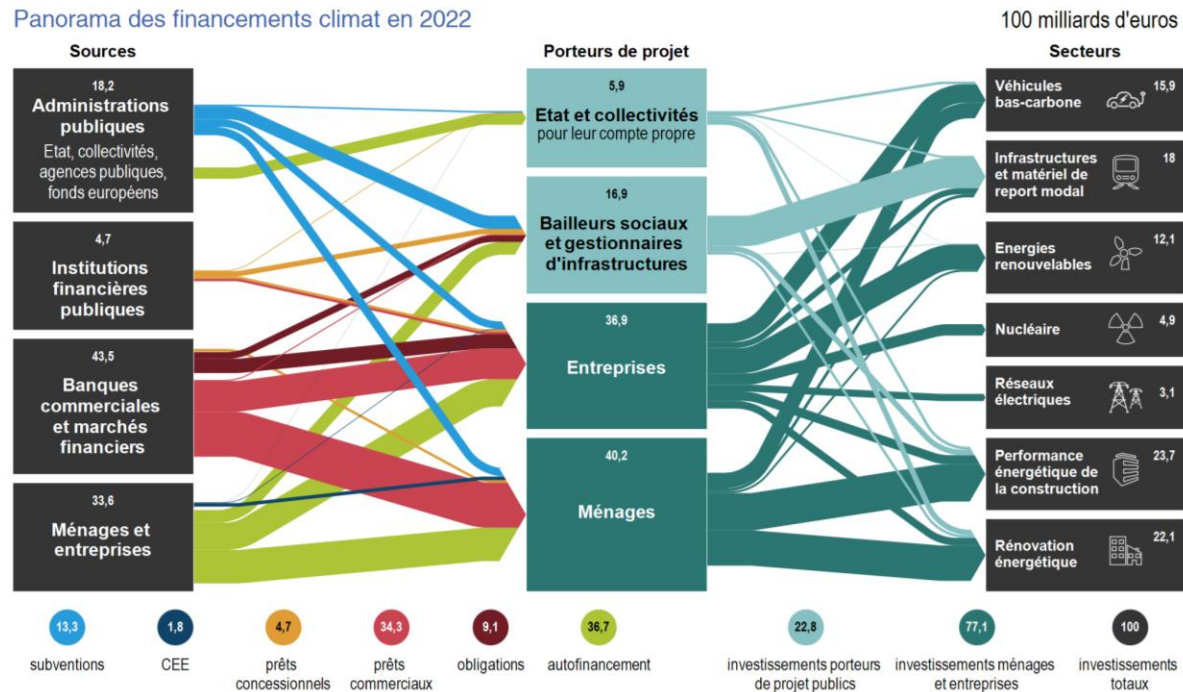
Une analyse pratique du financement de l'action climat : perspectives et limites

Une analyse pratique des enjeux de financement

Le Panorama distingue les financements selon les sources, les instruments et les porteurs de projet

- Une synthèse descriptive

Panorama des financements climat en 2022



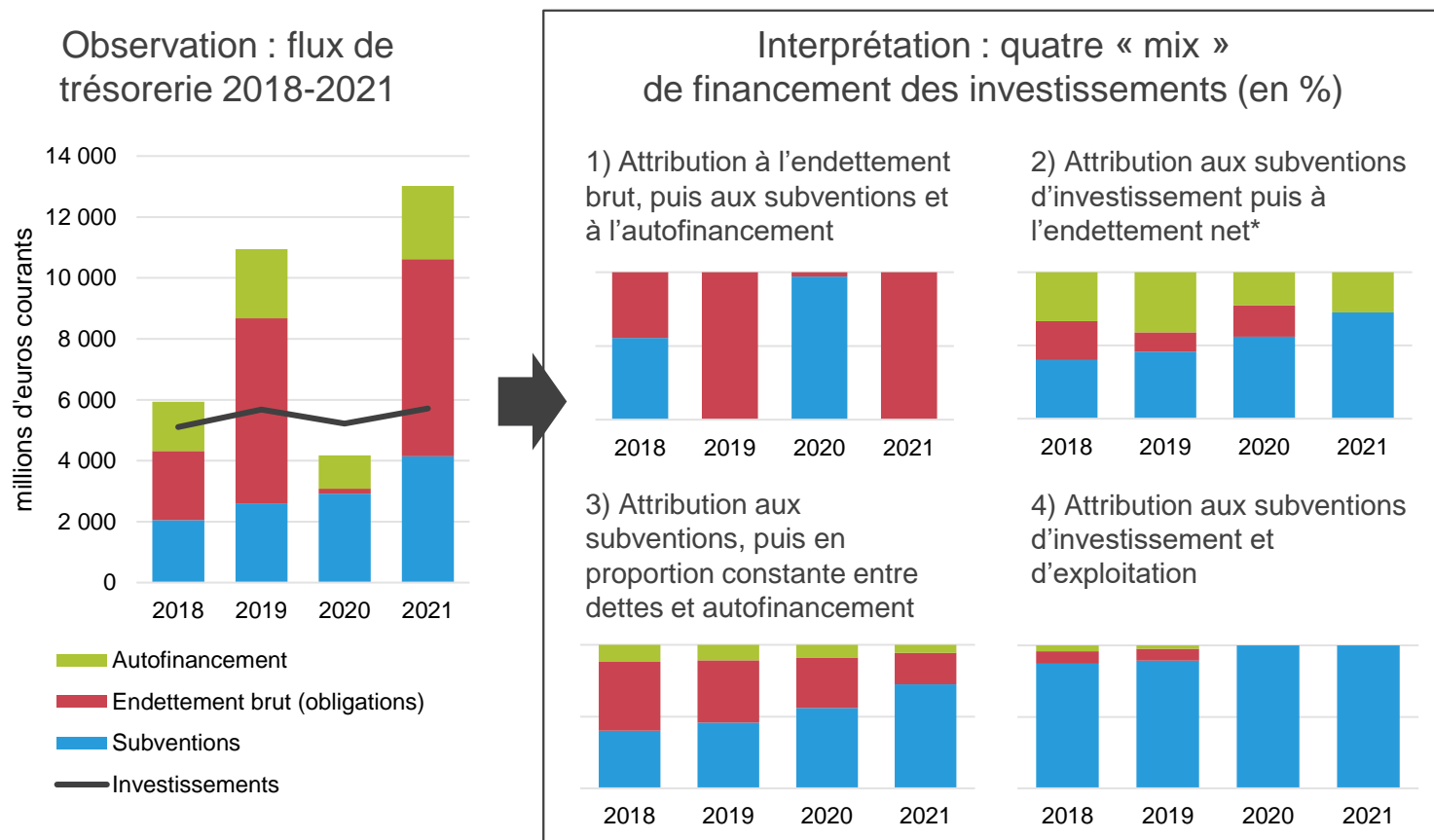
- Des indicateurs pour le débat

1. La répartition entre financements publics et privés
2. Au sein des financements publics, les parts respectives de l'Etat et des collectivités
3. Au sein des financements privés, entre ménages, entreprises et secteur financier
4. Ramener l'ensemble des efforts de financement aux ménages

Conforter les liens entre financements et investissements

Le Panorama attribue les investissements aux financements, sur une base comptable (1€ pour 1€)

Exemple d'attribution : cas de SNCF Réseau 2018-2021



- Plusieurs interprétations possibles d'une même réalité
- La co-occurrence comptable ne révèle pas *quels* financements causent les investissements climat
- Pour l'existant, nous attribuons conventionnellement certains financements aux investissements (méthode 2 ci-contre)
- Pour la projection à 2030, chaque flux de trésorerie est projeté séparément

*dont variation de trésorerie

Mesurer les financements : des données, dans un cadre analytique

Depuis 10 ans, le Panorama d'I4CE explore le financement de l'action climat en France

1. Pour guider l'action publique, l'observation ne suffit pas, il nous a fallu comparer l'état des lieux aux objectifs stratégiques (*gap report*)
2. Les connaissances progressent pour répondre à de nouvelles missions institutionnelles
3. Pour une analyse pratique des données de financement, les données comptables nécessitent une interprétation économique



Merci pour votre attention