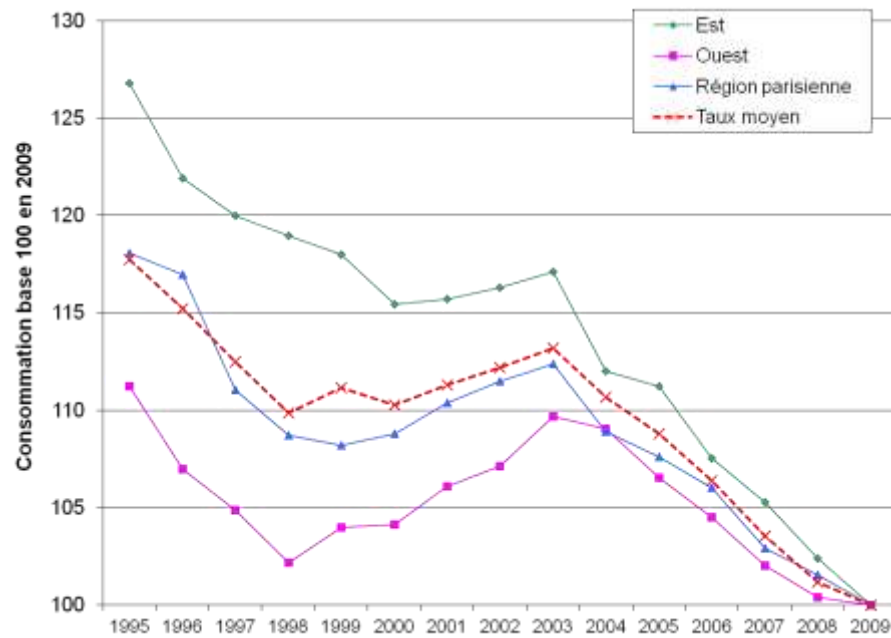




- Étude de la consommation en eau potable et de l'impact de la tarification : retour d'expérience sur la difficulté à mobiliser les données SISPEA

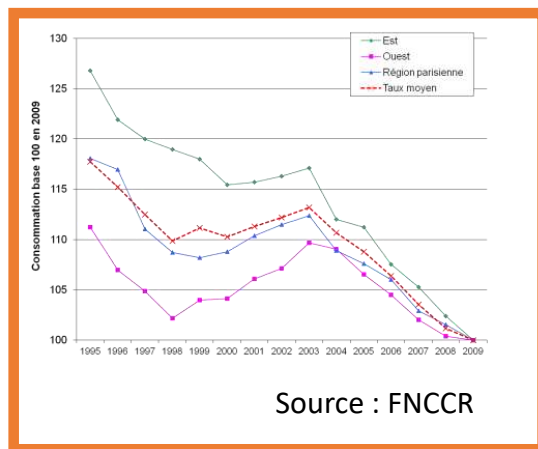
Marielle Montginoul

Un besoin d'analyse de la consommation et de ses déterminants

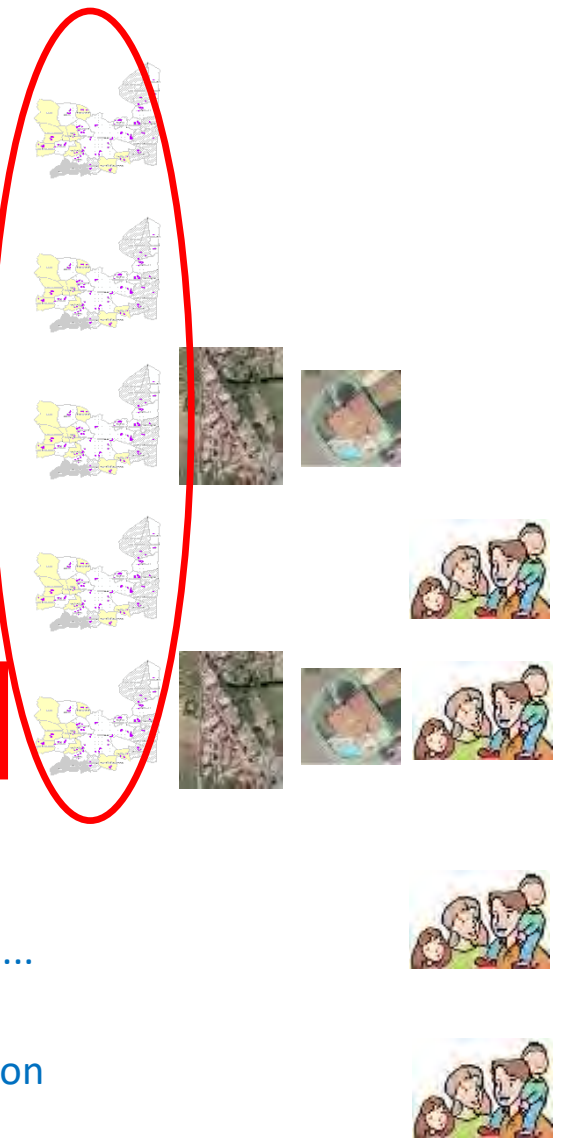


Source : FNCCR

Un besoin d'analyse de la consommation et de ses déterminants



Tarification	Niveau prix, structure
Météo	nb jours > 25°C, précip.
Caractéristiques de l'habitat	Individuel/collectif, surface parcelle et habitable, jardin, piscine
Caractéristiques socio-économiques du ménage	Nombre de personnes, âge, emploi, revenu, CSP, ...
Ressource alternative	Forage, récup. eau de pluie, ...
Habitudes et pratiques de consommation	Arrosage, douches-bains, équipements hydro-économiques, ...
Perception de l'enjeu eau	Surveillance compteur, perception des enjeux nappe / du prix



Une collecte centralisée nationale



Données annuelles des services Alimentation en eau potable --- Assainissement



Les **données annuelles de chaque service** sont accessibles pour chaque année et chaque compétence dans les tableaux ci-dessous.



Donc au niveau du **service** (production, transfert, distribution ...) et non de la commune
Détail du prix TTC du service pour 120 m³ (D102.0 etc.) entre les différentes composantes
Détail des paliers de tarification
Volume **comptabilisé** domestique (VP.063) et non domestique (VP.201) **et non volume facturé**

Composition communale des services

Description des collectivités organisatrices



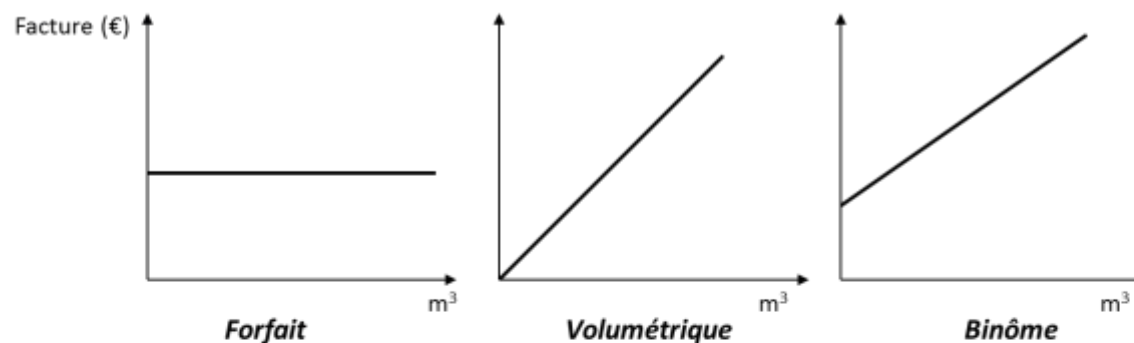


-  ABONNÉS EAU POTABLE ET ASSAINISSEMENT
-  ABONNÉS ASSAINISSEMENT

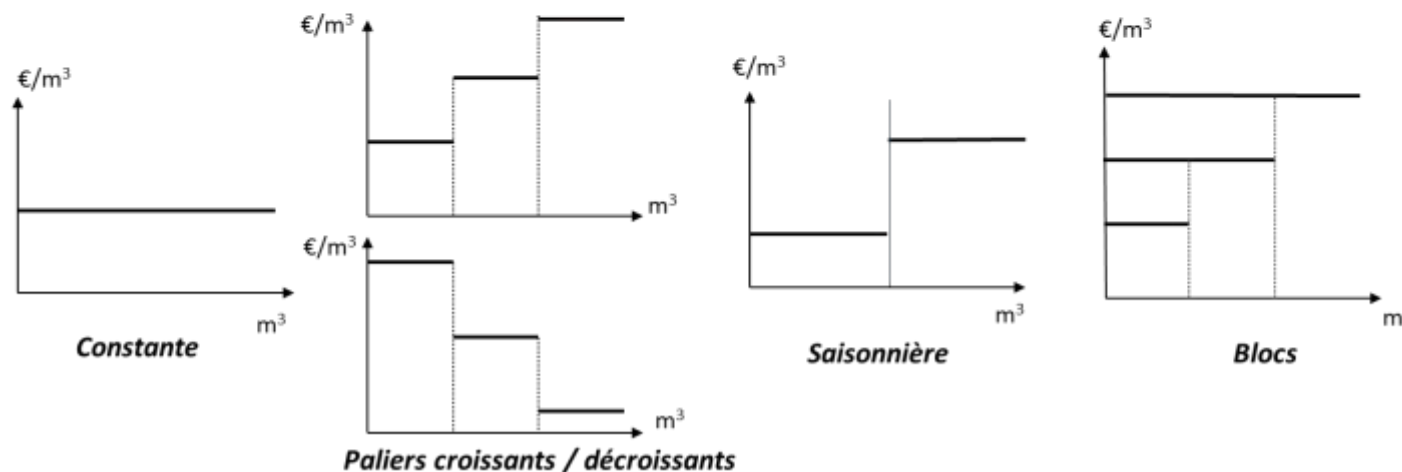


Une difficulté à saisir toutes les subtilités de la tarification

Principales bases tarifaires



Forme de la partie proportionnelle



Une difficulté à saisir toutes les subtilités de la tarification

Des situations particulières difficiles à faire remonter

MENAGES



Compteur individuel

(L'utilisateur a un contrat avec la Régie qui lui facture directement)

⇒ **Tarification progressive par tranche**

Tranches tarifaires	Tarif
0-15 m ³	0 € HT/m ³
15-120 m ³	0,95 € HT/m ³
120-240 m ³	1,40 € HT/m ³
> 240 m ³	2,70 € HT/m ³



Compteur collectif

(L'utilisateur n'a pas de contrat avec la Régie, un tiers refacture à l'utilisateur les consommations)

⇒ **Tarification unique**

Tranches tarifaires	Tarif
1 tranche unique	1,16 € HT/m ³

HORS MENAGES



⇒ **Tarification progressive par tranche**

Tranches tarifaires	Tarif
0-120 m ³	1,03 € HT/m ³
120-1200 m ³	1,13 € HT/m ³
> 1200 m ³	1,19 € HT/m ³

Les solutions utilisées pour dépasser ces difficultés

Conventionnement avec un opérateur



INSEE

Météo France



Consommation / ménage en 2011 – données Veolia – échelle communale	
Constante	3.52***
Log Prix unitaire	-0.04***
Urbain	-0.06***
Part logements secondaires	1.02***
Surface moyenne résidence principale	
Part maison	-0.49***
Part propriétaire	-0.09
Part ménages occupant + 5 ans	
Log Revenu	0.00***
Taille ménage	0.41***
Part ménage personne seule	
Part population jeune (-14 ans national, -18 ans local)	0.07
Part population senior (+60 ans nat. et IRIS, +65ans rectangle)	0.70***
Jours de pluie	-0.00***
Pluie	
Température moyenne	0.03***
Nombre d'observations	5 665
R2 ajusté	0.22

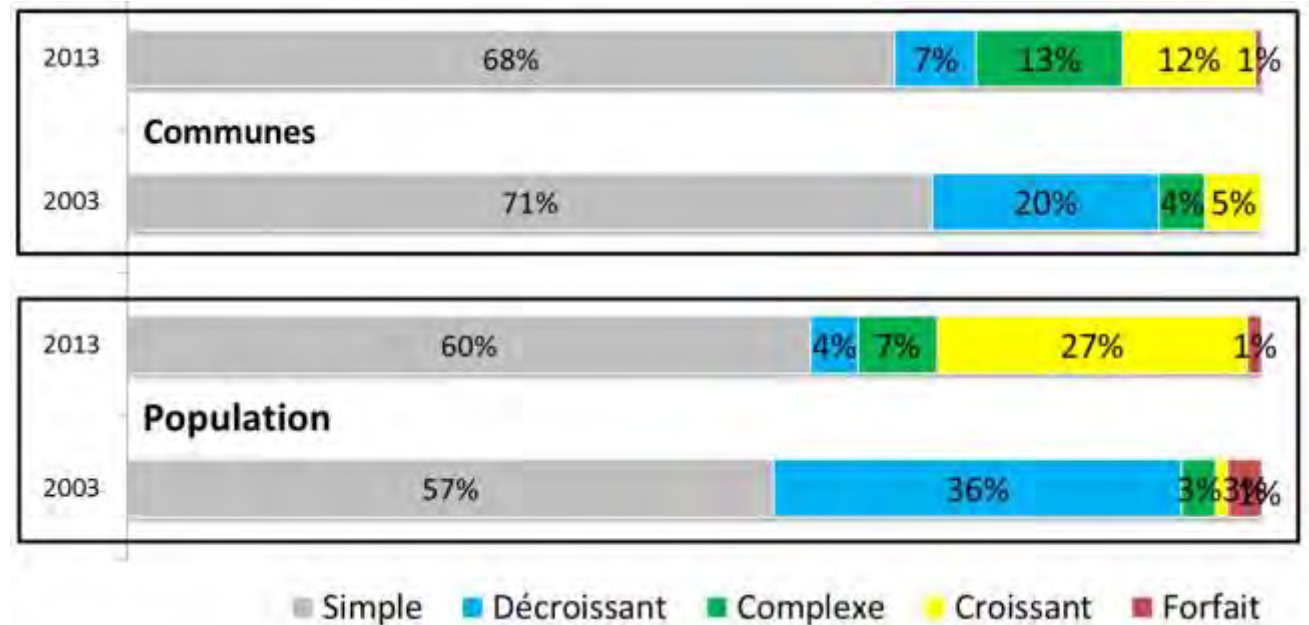
Les solutions utilisées pour dépasser ces difficultés

Des enquêtes spécifiques

Deux enquêtes (données 2003 et 2013)
auprès des services d'eau sur modalités
de tarification et évolutions

Sélection de 1 630 communes
(*échantillon stratifié : taille, taux
résidences secondaires, région*)

Nombre de réponses entièrement
exploitables (eau potable et
assainissement) : 429 (2003) – 550
(2013)



Niveau moyen du premier palier	Eau potable	Assainissement
	Paliers croissants	277 m ³ /an
Paliers décroissants	104 m ³ /an	89 m ³ /an

Conclusion

A partir des données de SISPEA

- 1. Difficulté à représenter l'évolution de la consommation en eau potable** (même globalisée sans détail entre activités économiques, ménages, collectivités) ;
- 2. A en identifier les déterminants ;**
- 3. A estimer l'impact du prix de l'eau et de l'évolution de la structure tarifaire.**

Conséquences

- Un groupe de travail FNCCR sur la tarification
- Un club des bonnes pratiques
- Des enquêtes spécifiques