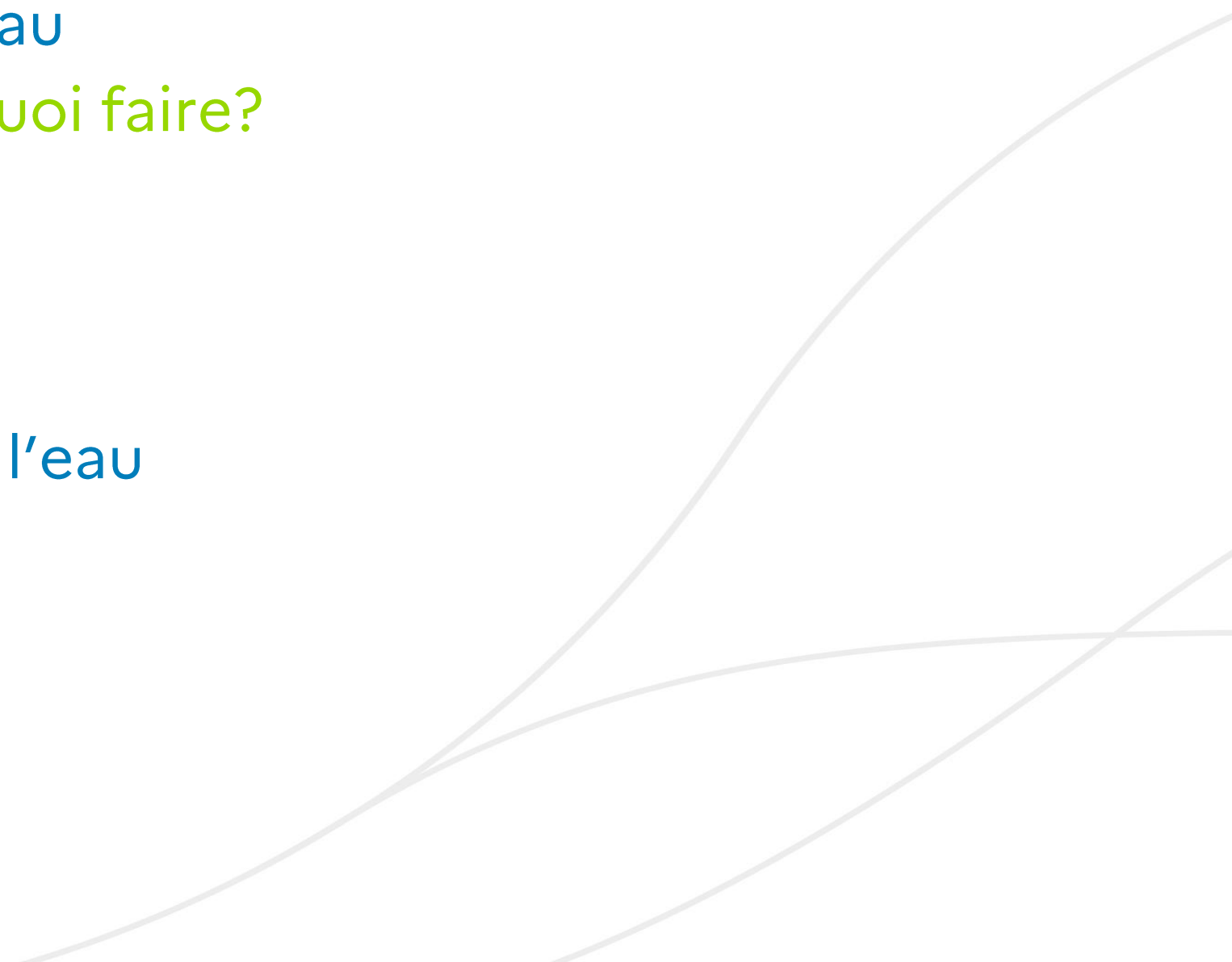


Le Système d'Information sur l'Eau

Les statistiques relatives à la ressource en eau
Jeudi 17 octobre 2024

François Hissel, Annie Olry et Claire Jouve

Sommaire

- Les données publiques sur l'eau
 - La donnée sur l'eau pour quoi faire?
 - Quelles données
 - Comment y accéder
 - Le système d'information sur l'eau
 - Son architecture
 - Son organisation
- 

LES DONNÉES PUBLIQUES SUR L'EAU





L'eau et les milieux aquatiques en quelques chiffres

146 litres



c'est la consommation moyenne
d'**eau potable** par habitant et par
jour en 2017

Plus de 67 %



du territoire métropolitain est
concerné par des mesures de
restriction d'eau en 2019

Les 32 milliards de m³

d'**eau douce prélevés** en 2017
correspondent à 23 jours de pluie
sur la France métropolitaine



79 %

des **sites de baignade** ayant fait
l'objet d'un contrôle sanitaire
sont d'excellente qualité
bactériologique en 2018



21 %

des 1 372 **espèces aquatiques**
évaluées en métropole et en
outre-mer sont éteintes ou
menacées en juin 2020

58 000 emplois



sont consacrés à la **collecte et à**
l'assainissement des eaux usées
en 2017

47 % des Français



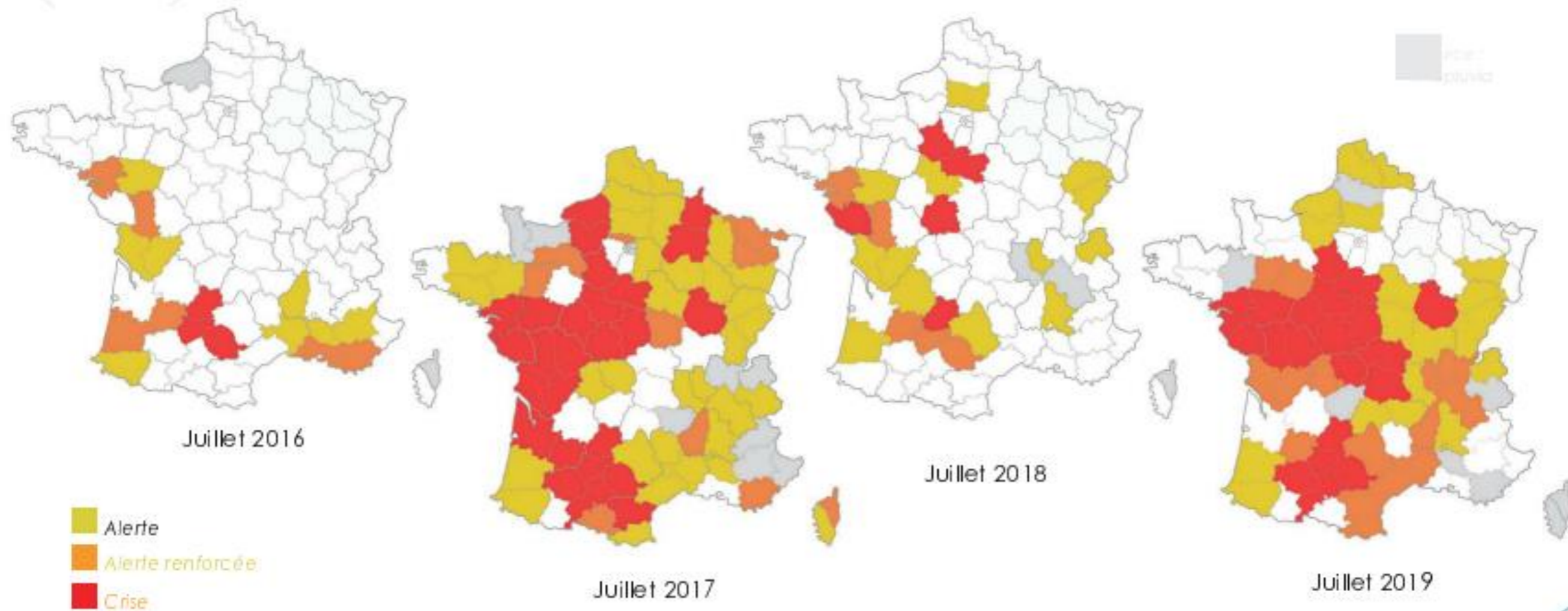
considèrent les **pesticides**
comme la principale menace
pour les rivières en 2018

+ 9 %

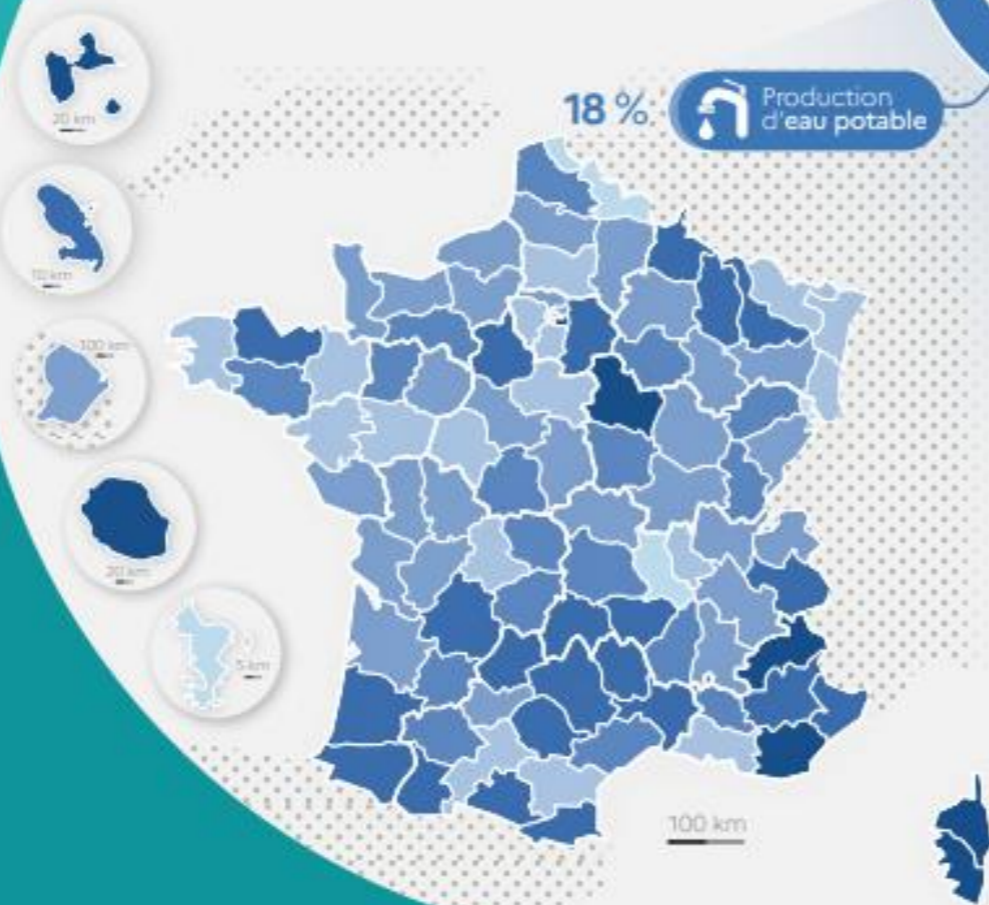


c'est l'évolution des achats de
produits phytopharmaceutiques
entre 2015-2017 et 2016-2018

Carte des départements touchés par des restrictions d'eau au mois de juillet entre 2015 et 2018



Focus sur la production d'eau potable



La donnée sur l'eau pour...



Objectiver la réalité

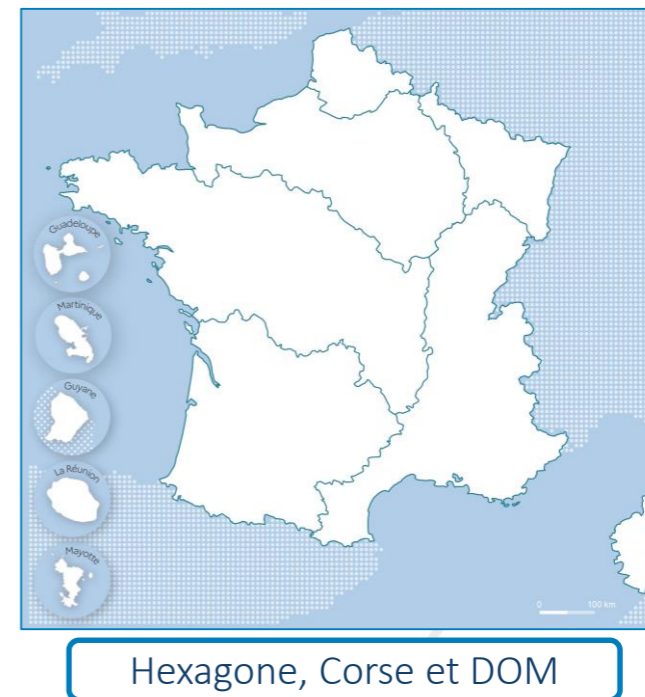


Informer le public, les décideurs



Concevoir, mettre en œuvre et évaluer les politiques publiques

Quelles données publiques sur l'eau ?



Données **élémentaires thématiques**

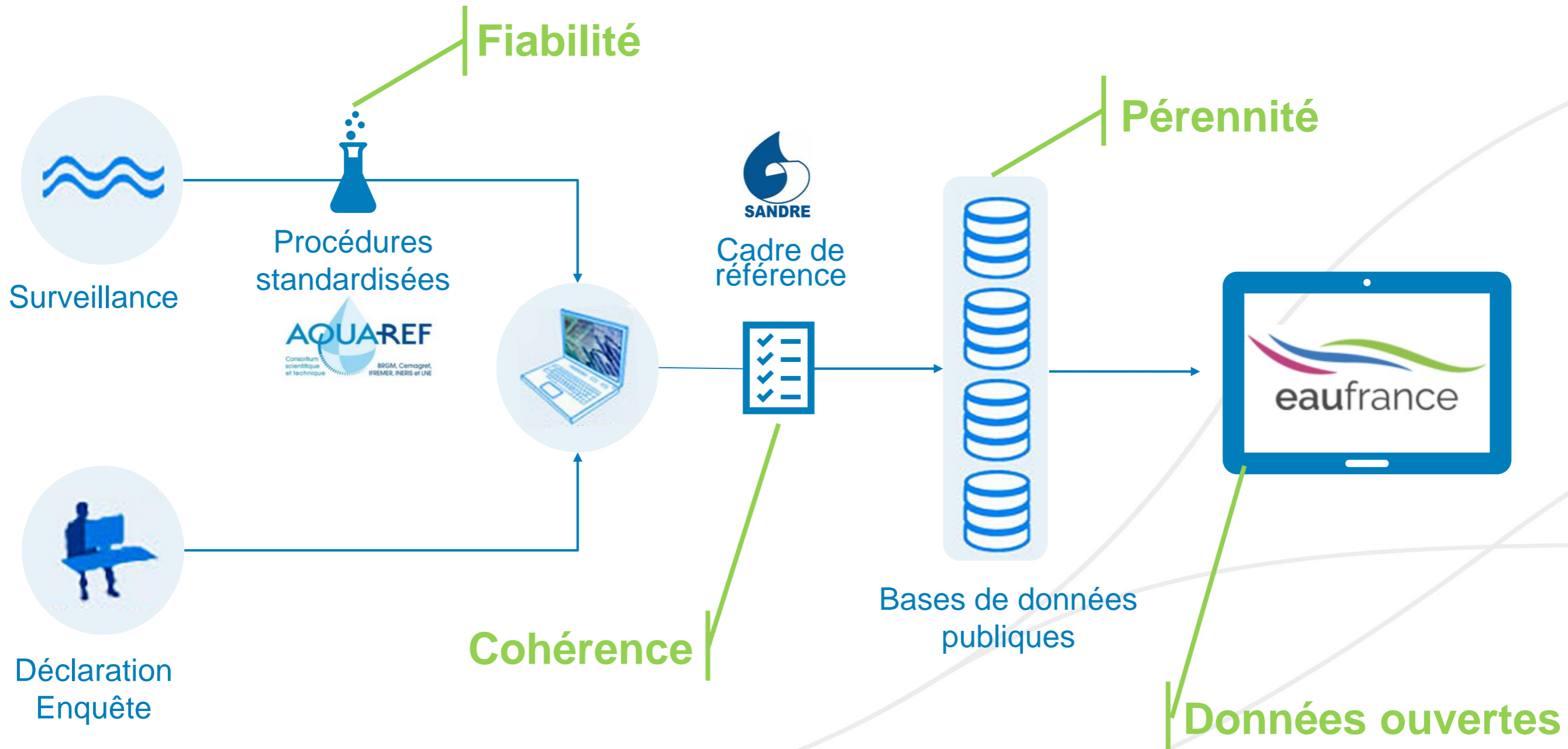


Données de **référence**



Données et informations issues du **traitement des données précédentes**

Des données ouvertes, une qualité maîtrisée



Portail d'information EauFrance

☰ MENU



LE SERVICE PUBLIC
D'INFORMATION SUR L'EAU



RECHERCHE



NOS SITES

Accéder aux informations publiques sur l'eau

- Des **données fiables et réutilisables**
- Des **synthèses de données** illustrées



L'EAU ET LES MILIEUX AQUATIQUES



LES USAGES DE L'EAU ET DES
MILIEUX AQUATIQUES



L'EAU POTABLE ET
L'ASSAINISSEMENT



LES PRESSIONS ET RISQUES DANS
LES MILIEUX AQUATIQUES

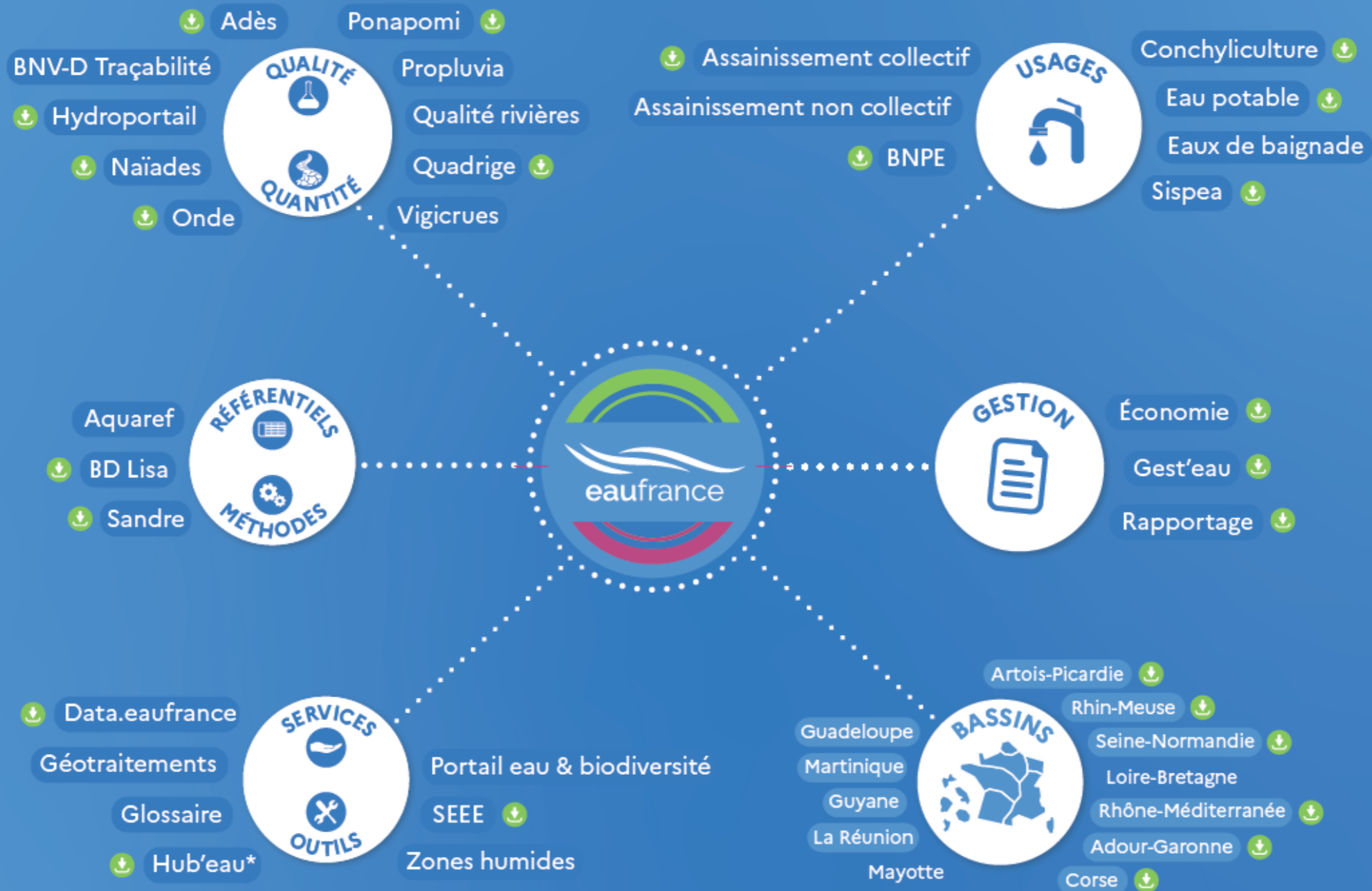


LA GESTION DURABLE DE L'EAU



NOS DOSSIERS

- **Accès aux données**
- Publications de synthèses, infographie, rapports



📄 Site où la donnée est téléchargeable

Site web Cliquez sur le cartouche pour accéder au site



*sous forme d'API



Thématiques

Eaux de surface

<https://naiades.eaufrance.fr/>

Eaux souterraines

<https://ades.eaufrance.fr/>

Eaux côtières et de transition

<https://quadrige.eaufrance.fr/>



Hydrobiologie

Physico-chimie

Hydromorphologie

Température

Caractéristiques



Données d'observation

- Plus de 300 millions de données
- De 1960 à aujourd'hui



Données déclaratives

- Plus de 6000 phytos suivis
- Depuis 2008

Limitations

- Exhaustivité des points de mesure non garantie
- Homogénéité géographique et temporelle non garantie

Pas d'infos sur :

- les volumes réels utilisés
- les parcelles traitées

Ventes de phytosanitaires

<https://ventes-produits-phytopharmaceutiques.eaufrance.fr/>



Thématiques

Eaux de surface

<https://www.hydro.eaufrance.fr/>
<https://onde.eaufrance.fr/>

Eaux souterraines

<https://ades.eaufrance.fr/>



Débit

Hauteur

Gestion de crises
inondation, sécheresse

<https://www.vigicrues.gouv.fr/>
<https://vigieau.gouv.fr/>

Caractéristiques



Données d'observation

- Plus de 550 millions de données
- Début XXème siècle pour certaines



Données élaborées

Limitations

- Exhaustivité des points de mesure non garantie
- Homogénéité géographique et temporelle non garantie

Dépend des limites des données d'observation



Thématiques

Caractéristiques

Limitations

Eaux de surface



Prélèvements

Eaux souterraines

<https://bnpe.eaufrance.fr/>

Données d'autorisations et déclaratives

- Plus de 1 million de données
- Depuis 2008

> 10 000m³/an, pas de volumes réels, données annuelles uniquement
Petits préleveurs soumis uniquement à déclaration, pas de contrôles

Services public d'eau et d'assainissement



Organisation

Performances

Prix de l'eau

<https://www.services.eaufrance.fr/>

Données déclaratives

- Plus de 10 millions de données
- Depuis 2009

Couverture :

- 50% des services publics
- 80% de la population

Seuil 3500 habitants (avant 02/24)

Eau potable



Micro-biologie

Chimie

<https://sante.gouv.fr/sante-et-environnement/eaux/eau>

Données d'observation

- Plus de 18 millions de données/an
- Depuis 2014

Dépend du programme de chaque Agence Régionale de Santé

Accès aux données

Accès



Portails thématiques

Caractéristiques



Recherche par formulaire 



Recherche cartographique 

Utilisateurs

Tout public dont média
Collectivités
Professionnels de l'eau



Catalogue de métadonnées

<https://data.ofb.fr/catalogue/data-eafrance/>



Exploration des
jeux de données existants 

Média
Collectivités
Professionnels de l'eau



API



<https://hubeau.eafrance.fr/>

Traitement automatisé par machines

Développeurs

->Services aux utilisateurs
->Services nationaux et territoriaux
->Services publics, entreprises privées



Tous les supports ne sont pas encore disponibles pour toutes les thématiques

Quelques exemples



Les API de Hub'Eau:

- ✓ Qualité eau potable, eaux littorales, eaux de surfaces continentales, eaux souterraines
- ✓ Quantité des eaux de surfaces continentales, eaux souterraines
- ✓ Prélèvements en eau
- ✓ Indicateurs des services public d'eau et d'assainissement

<https://hubeau.eaufrance.fr/>



Catalogue de métadonnées

Exemples de données disponibles :

Données du rapportage de la Directive cadre sur l'eau

- ✓ Etat écologique des masses d'eau
- ✓ Agrégées au niveau national par grands bassins hydrographiques
- ✓ Disponibles pour chaque cycle de 6 ans

Données référentielles partagées par les acteurs de l'eau

- ✓ Référentiel Hydrographique : BD TOPAGE
- ✓ Référentiel hydrogéologique : BD LISA
- ✓ Référentiel des obstacles à l'écoulement
- ✓ Référentiel des ouvrages de prélèvements (eau potable, irrigation, ...)
- ✓ ...

<https://data.ofb.fr/catalogue/data-eaufrance/>

Accès à des algorithmes de référence

Système d'évaluation de l'état des eaux (<https://seee.eaufrance.fr/>)

- > Mise à disposition des algorithmes
- > Interface d'exécution avec entrées et sorties standardisées

Dépassement de seuil physicochimiques réglementaires dans les cours d'eau: bientôt disponible

- > API fournissant le statut d'une station de mesure de qualité des eaux de surface vis-à-vis des pesticides (pollution chronique et ponctuelle)
- > Basée sur **un algorithme traduisant l'arrêté** du 27 juillet 2018 modifiant l'arrêté du 25 janvier 2010 relatif aux méthodes et critères d'évaluation de l'état écologique, de l'état chimique et du potentiel écologique des eaux de surface

Les données publiques de l'eau fédérées par le système d'information sur l'eau

Le Système d'information sur l'eau permet de disposer

- ✓ de données **multi-thématiques**
- ✓ **centralisées** dans des banques de données d'envergure nationale
- ✓ produites majoritairement de façon **standardisée**
- ✓ **interopérables** entre elles

Le Système d'information sur l'eau facilite

- ✓ l'accès aux données sous **différents formats**
- ✓ pour **différents usages**
- ✓ l'**élaboration de nouvelles données** par le partage d'algorithmes de référence

**QU'EST-CE QUE LE SYSTÈME
D'INFORMATION SUR L'EAU ?**



Les textes fondateurs du SI Eau

11 politiques publiques liées à l'eau

Un système d'information fédérateur

Objectifs : garantir la qualité, la cohérence de la donnée, faciliter la transmission et la diffusion, partager des services avec les SI de politique publique

Un schéma de données national : gouvernance, services communs, méthodes et données de référence

Les politiques publiques : un ministère responsable opère un SI de politique publique

Objectifs : produire, gérer, transformer, utiliser la donnée pour la mise en œuvre de la politique publique

Un schéma de données : responsabilités de production de la donnée, gouvernance

29 juillet 2021

JOURNAL OFFICIEL DE LA RÉPUBLIQUE FRANÇAISE

Texte 1 sur 163

Décrets, arrêtés, circulaires

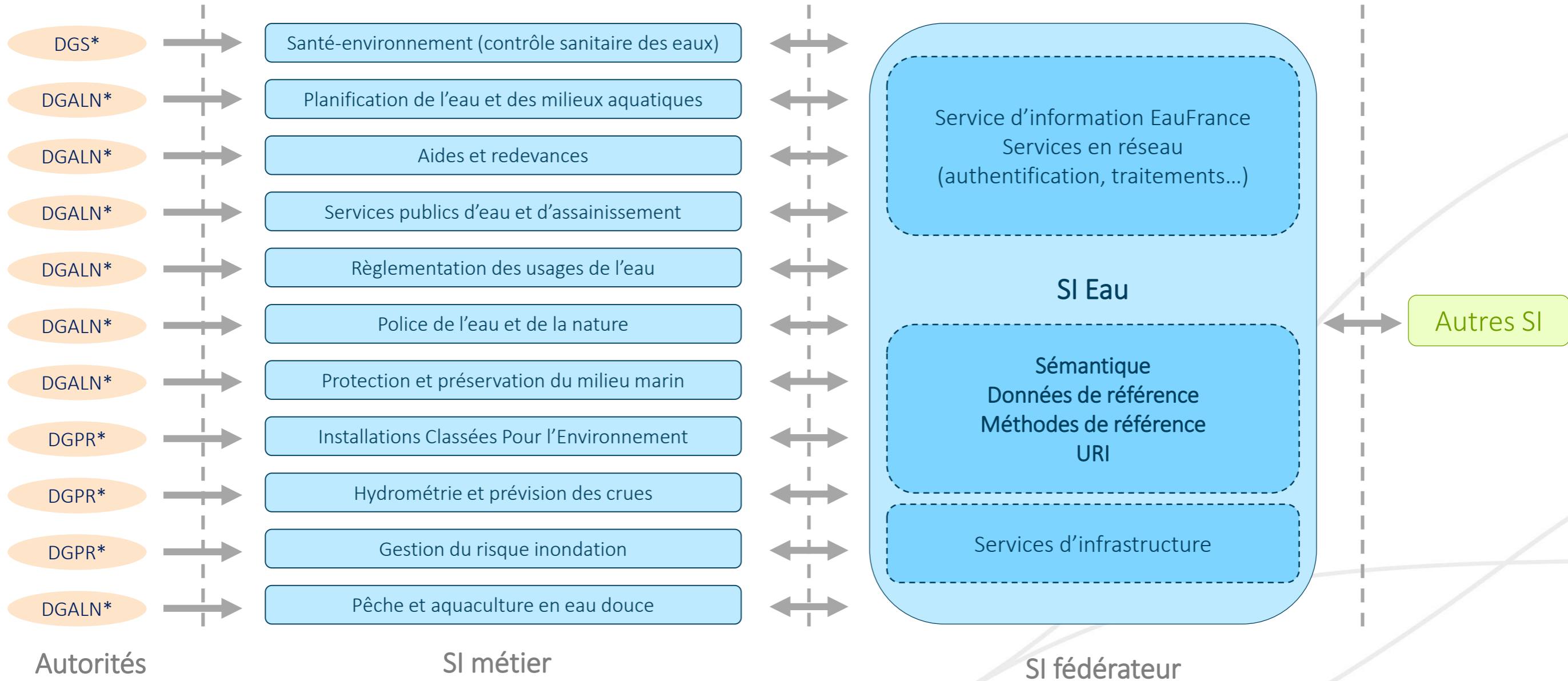
TEXTES GÉNÉRAUX

MINISTÈRE DE LA TRANSITION ÉCOLOGIQUE

Arrêté du 27 mai 2021 modifiant l'arrêté du 19 octobre 2018 approuvant le schéma national des données sur l'eau, les milieux aquatiques et les services publics d'eau et d'assainissement

NOR : TREL2110160A

L'architecture générale du SI Eau



*Ministère de la transition écologique : **DGALN** = Direction générale de l'aménagement du logement et de la nature

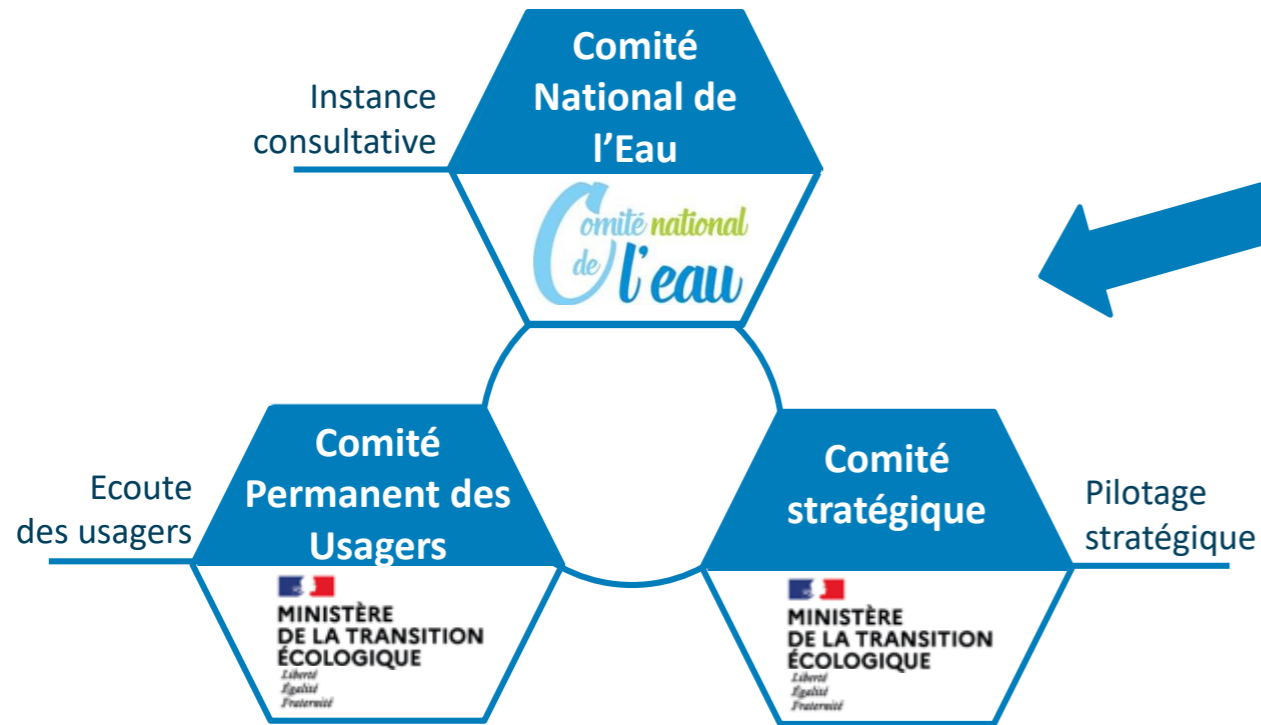
DGPR = Direction générale de la prévention des risques

Ministère de la santé :

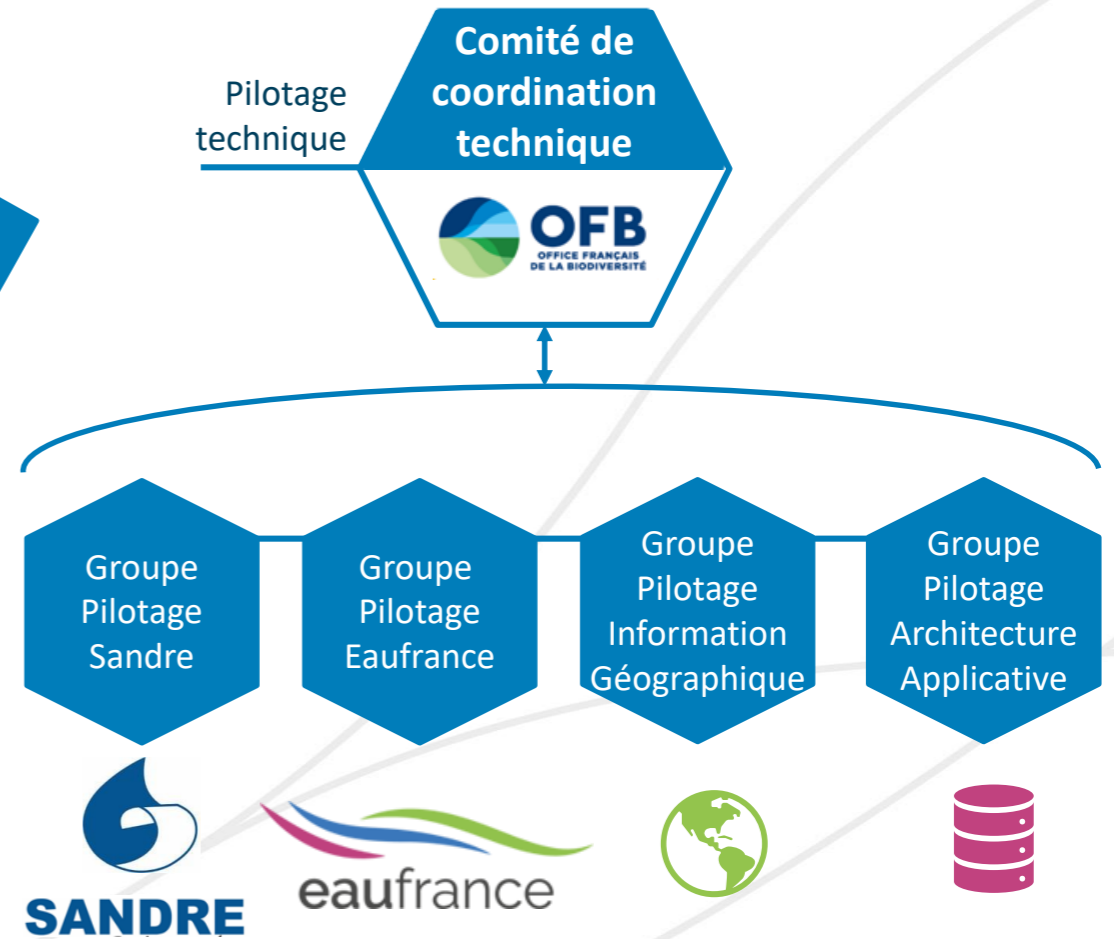
DGS = Direction générale de la santé

La gouvernance du SI Eau

Une coordination stratégique
sous autorité ministérielle
(transition écologique)



Une coordination technique
par l'OFB



Les partenaires du SI Eau



Merci de votre attention

