



ELFE

‘Etude Longitudinale Française depuis l’Enfance’

Première cohorte de naissance nationale Française



Dr Marie-Aline CHARLES
Directrice UMS Ined-Inserm Elfe

Objectifs

Recherche

- Comprendre comment les conditions de vie précoces - dès la grossesse, pendant la petite enfance - influencent le développement, la santé et la vie en société des enfants

Statistique

- Produire des informations sur le mode de vie et la santé des enfants utiles aux décideurs
-

Les institutions représentées au comité de pilotage Elfe



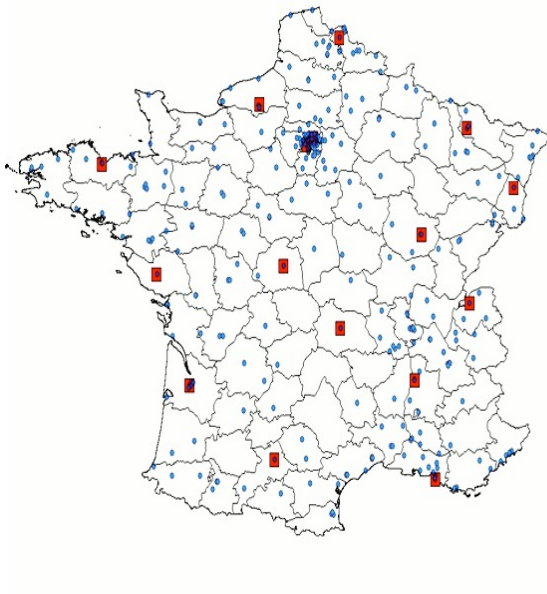
Critères d'inclusion

Nouveaux-nés enfants uniques ou jumeaux
nés après 33 semaines d'aménorrhée
de mères > 18 ans ayant signé un consentement
résidant en France métropolitaine pour au moins 3 ans

Grands
prématurés



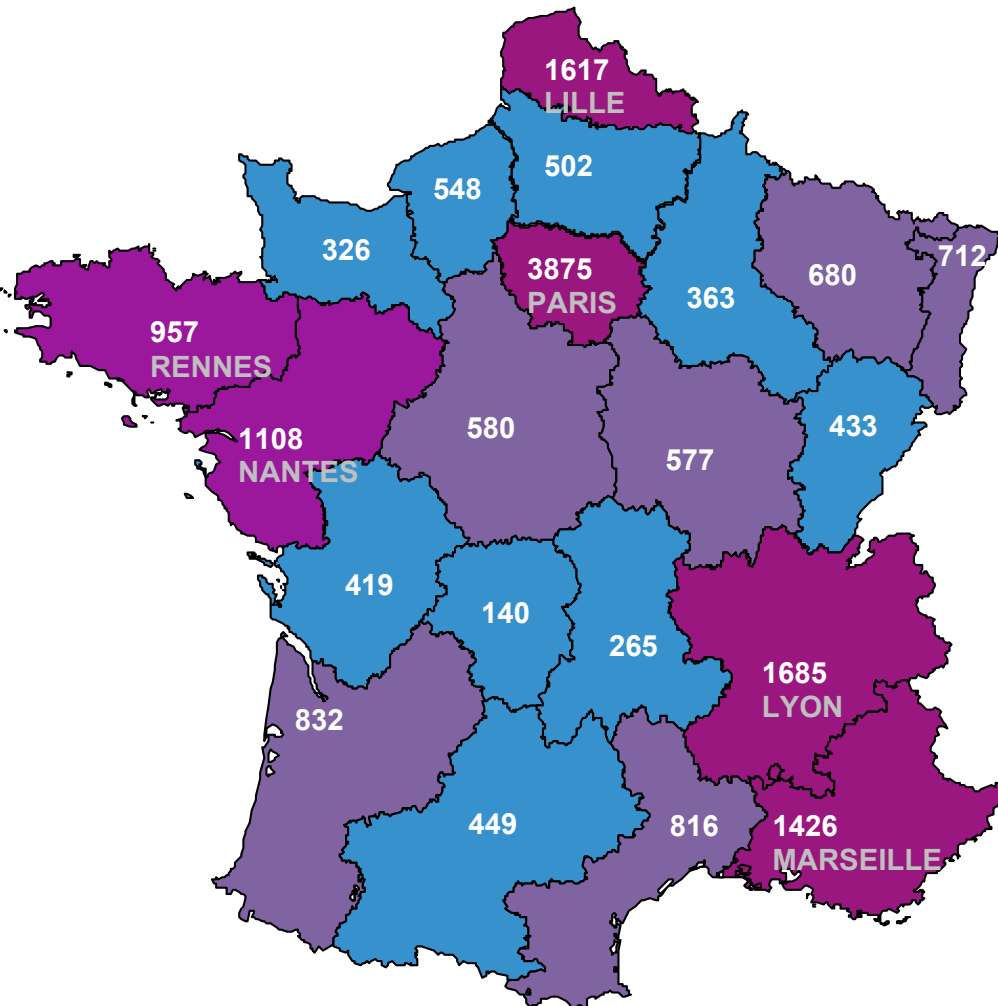
➤ Echantillon aléatoire stratifié de 349 maternités



25 jours ciblés en 2011

	January					February				March				April					
M	3	10	17	24	31	7	14	21	28	7	14	21	28	4	11	18	25		
T	4	11	18	25		1	8	15	22	1	8	15	22	29	5	12	19	26	
W	5	12	19	26		2	9	16	23	2	9	16	23	30	6	13	20	27	
T	6	13	20	27		3	10	17	24	3	10	17	24	31	7	14	21	28	
F	7	14	21	28		4	11	18	25	4	11	18	25	1	8	15	22	29	
S 1	8	15	22	29		5	12	19	26	5	12	19	26	2	9	16	23	30	
S 2	9	16	23	30		6	13	20	27	6	13	20	27	3	10	17	24	1	
	May					June				July				August					
M	2	9	16	23	30	6	13	20	27	4	11	18	25	1	8	15	22	29	
T	3	10	17	24	31	7	14	21	28	5	12	19	26	2	9	16	23	30	
W	4	11	18	25		1	8	15	22	6	13	20	27	3	10	17	24	31	
T	5	12	19	26		2	9	16	23	7	14	21	28	4	11	18	25	1	
F	6	13	20	27		3	10	17	24	1	8	15	22	29	5	12	19	26	2
S 1	7	14	21	28		4	11	18	25	2	9	16	23	30	6	13	20	27	3
S 2	8	15	22	29		5	12	19	26	3	10	17	24	31	7	14	21	28	4
	September					October				November				December					
M	5	12	19	26	3	10	17	24	31	7	14	21	28	5	12	19	26		
T	6	13	20	27	4	11	18	25		1	8	15	22	29	6	13	20	27	
W	7	14	21	28	5	12	19	26		2	9	16	23	30	7	14	21	28	
T	8	15	22	29	6	13	20	27		3	10	17	24	1	8	15	22	29	
F	9	16	23	30	7	14	21	28		4	11	18	25	2	9	16	23	30	
S 1	10	17	24	1	8	15	22	29		5	12	19	26	3	10	17	24	31	

Inclusions et représentativité



18 329 n-nés recrutés
287 paires de jumeaux

Tx d'acceptation : 51%

Données du certificat de naissance pour toutes les naissances éligibles

Pondération pour 'redresser' l'échantillon

Le suivi des enfants depuis leur naissance

- via des enquêtes au format divers

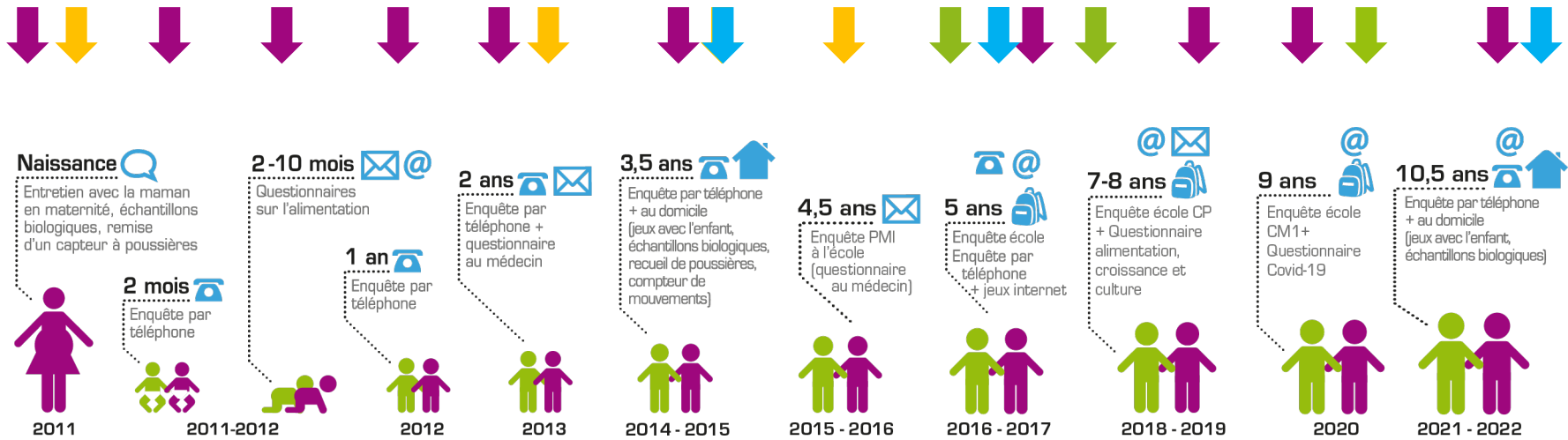
Données recueillies auprès du:

parent

enfant

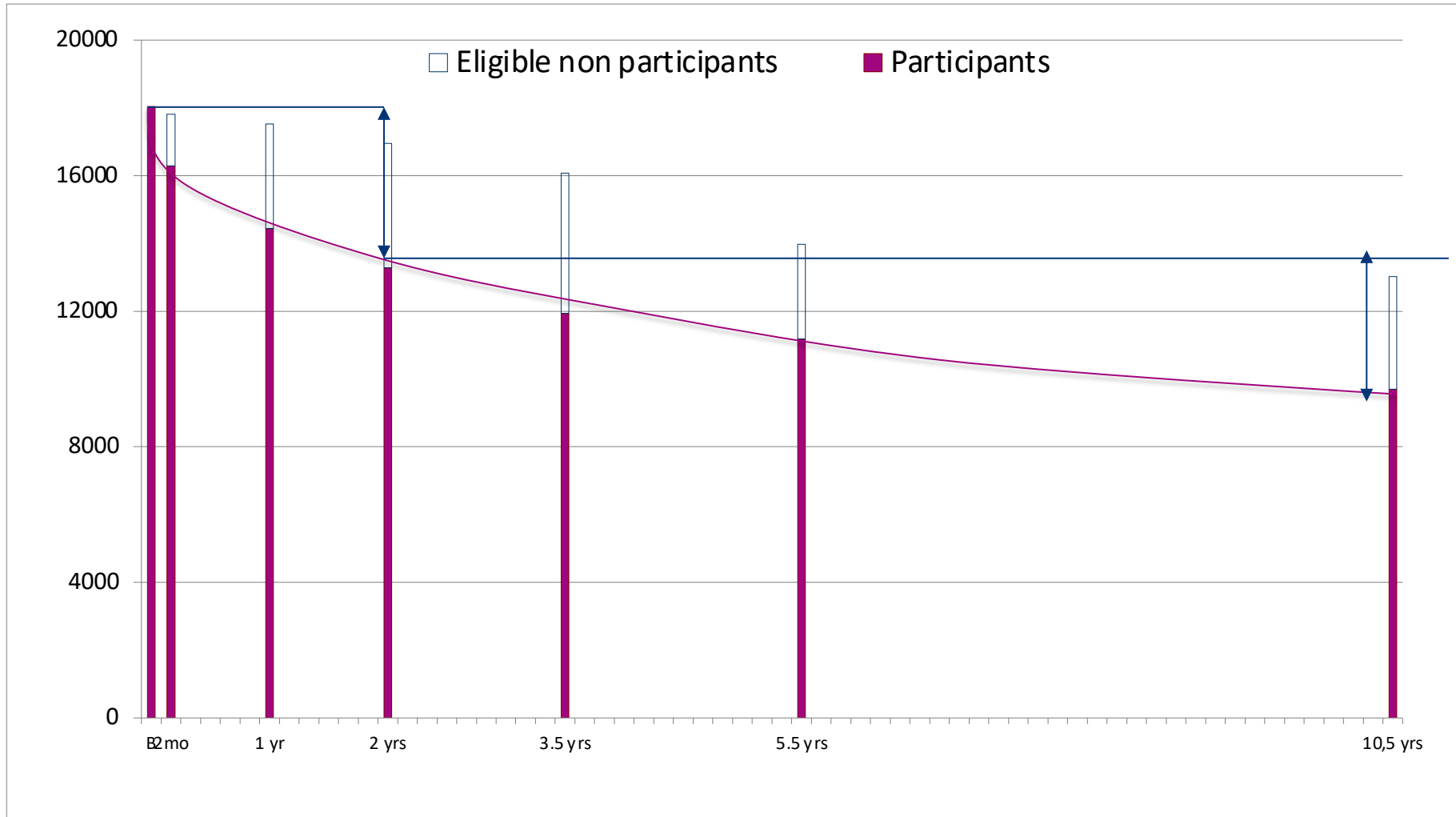
dossier médical/médecin

enseignant



Appariement avec des sources de données externes

Cohorte Elfe: effectifs aux principales enquêtes de suivi



Elfe dans le paysage des autres enquêtes en santé: **caractéristiques liées au protocole**

- Aspect longitudinal
 - Par exemple:
 - Courbes de croissance
 - Exposition précoce aux écrans et développement dans le contexte français
- Sources d'information multiples
 - Santé rapportée par les parents/ les jeunes
 - Santé mesurée par les médecins (sous-groupe)
 - Biologie (sous-groupe)
 - Consommation de soins SNDS
- Principaux problèmes de santé fréquents des enfants
- Nombreuses informations sociodémographiques, mode de vie, environnement, valeurs...
- Effectif important pour un âge donné
 - Pour une année précise (cohorte de naissance)

Elfe dans le paysage des autres enquêtes en santé: collaborations/opportunités

- Mobilisable rapidement pour recueillir de données sur des sujets d'actualité
 - Covid
 - Mobilisable rapidement pour obtenir de données inexistantes par ailleurs
 - Santé des enfants de 1 à 5 ans pour la Cour de comptes
 - Partenariats
 - Elfe= volet périnatal du premier Plan National Santé Environnement
 - PMI: 30 départements
 - Ministère de la culture
 - DGS
-

Enrichissement de la cohorte par appariement avec des données de la statistique publique ou nationales

- Données caractérisant l'environnement des familles
 - Base nationale des équipements
 - Mesures de la pollution de l'air
 - Niveau de précarité de l'IRIS
 - ...
 - SNDS: en attente... depuis 2016
 - Evaluations scolaires nationales: prévu pour 2025
 - Données 'FIDELI-RESIL': à discuter
-

Données sur les enfants de la génération 2011

- Nécessité de répétition de cohortes dans le temps
 - Pour renseigner sur l'effet de changements environnementaux, sociétaux ou de politiques sur le développement et la santé des enfants
-