

# Statistiques du tourisme

## Quelle contribution à l'estimation la population présente ?



**De quoi parle t-on ?**

**Les statistiques disponibles**

**Les nouvelles données**

**Et la population présente ?**

Les statistiques du tourisme visent à mesurer la fréquentation et les dépenses des touristes sur le territoire

## Définition du tourisme

- **LES DÉPLACEMENTS TOURISTIQUES = TOUS LES DÉPLACEMENTS « EN DEHORS DE L'ENVIRONNEMENT HABITUEL »**
- **EXCEPTION : LES DÉPLACEMENTS VERS UNE RÉSIDENCE SECONDAIRE, MÊME FRÉQUENTS, SONT SYSTÉMATIQUEMENT PRIS EN COMPTE**
- **LES DÉPLACEMENTS POUR MOTIF PERSONNELS ET PROFESSIONNELS**
- **À LA FOIS LES VOYAGES ET LES DÉPLACEMENTS À LA JOURNÉE (ALLER-RETOUR)**
- **SONT EXCLUS DU CHAMP : LES DÉPLACEMENTS DES PROFESSIONNELS DU TRANSPORT, AINSI QUE TOUS LES DÉPLACEMENTS DONT LE MOTIF PRINCIPAL EST D'ÊTRE EMPLOYÉ SUR LE LIEU VISITÉ (SAISONNIERS, FRONTALIERS, ETC.)**

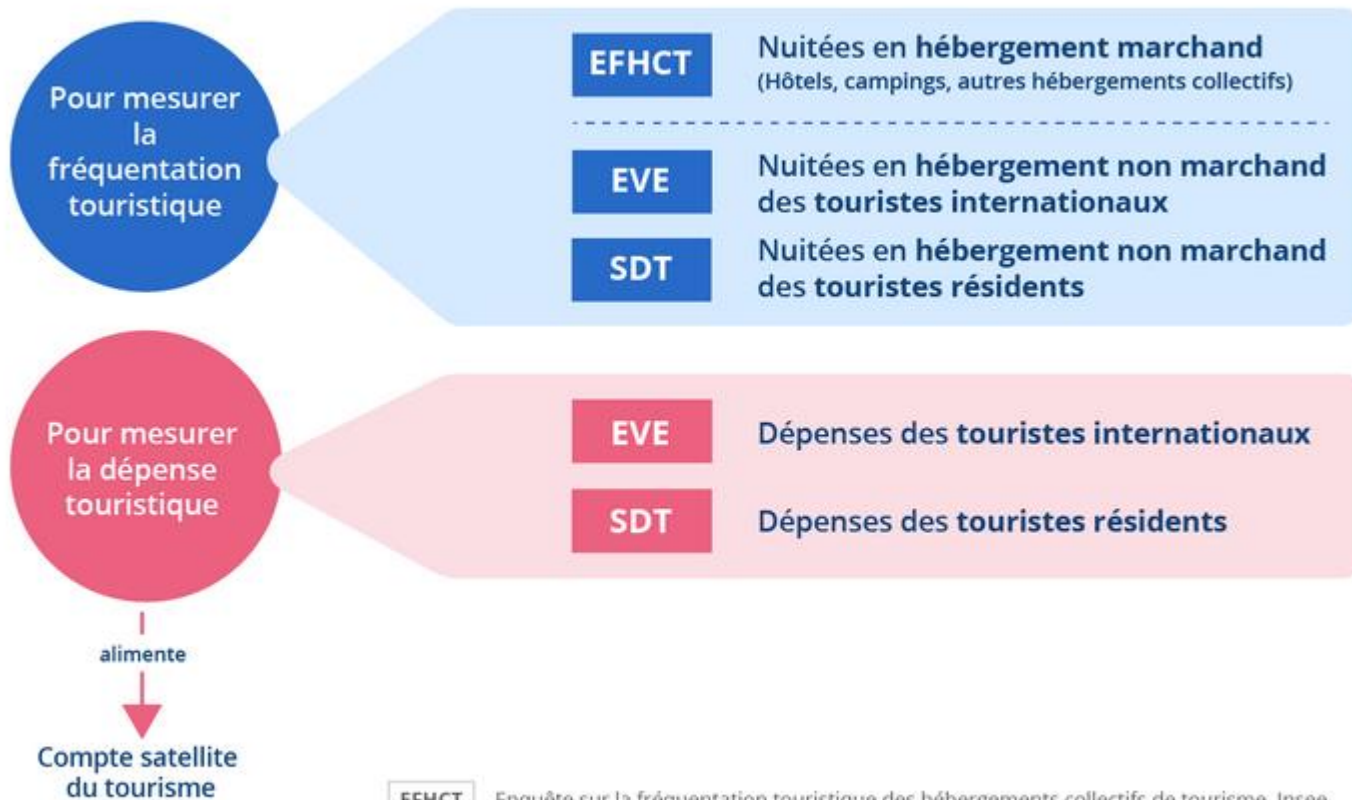
**On distingue :**

**L'offre d'hébergements : établissements collectifs accueillants des touristes (hôtels, campings...), résidences secondaires, principales**

**La demande de tourisme exprimée par les personnes**

**Les hébergements marchands / non marchands (particuliers)**

## Sources mobilisées pour mesurer le tourisme



**EFHCT** Enquête sur la fréquentation touristique des hébergements collectifs de tourisme, Insee.

## Les enquêtes de fréquentation dans les hébergements collectifs (marchands)

diffusion standard = département, mensuelle

couvre les hôtels, campings, centres de vacances...

## L'enquête de suivi de la demande touristique (SDT)

nationale, mensuelle

couvre le secteur marchands et non marchands

Champ = résidents français

## L'enquête auprès de visiteurs étrangers (EVE)

nationale, annuelle

couvre le secteur marchands et non marchands

Champ = touristes étrangers

MAIS : arrêt collecte fin 2022

	Marchands	Non marchands
Français	SDT EFHCT	SDT
Etrangers	EVE EFHCT	EVE

## Données de plateformes

**Partenariat Eurostat, traitements Eurostat**

**Airbnb, booking, Expedia, Tripadvisor**

**Région, Cities, mensuelle**

## Données téléphonie mobile

**GT en cours avec Orange et ADN Tourisme (touristes étrangers)**

**Niveau géographique très fin (commune)**



	Marchands	Non marchands
Français	SDT EFHCT	SDT <i>données de plateformes</i>
Etrangers	<i>téléphonies mobiles</i> EVE EFHCT	<i>données de plateformes</i> EVE

## Les volumes

**les statistiques du tourisme mais quelle granularité?**

## Les flux

**A priori les données téléphonies mobiles**

**Travaux du passé sur SDT (département, estimations petits domaines)**

## Retrouvez-nous sur

[insee.fr](https://www.insee.fr)



Prénom Nom

Fonction

Service

Numéro Téléphone

Mél