



Jacques Lévy, Géographe, membre du rhizome de recherche Chôros – Prix Vautrin Lud en 2018

Jean Coldefy, Président du conseil scientifique de France Mobilités, conseiller du Président de Transdev



Les données et indicateurs

❑ Données des réseaux mobiles, massives, à la différence des enquêtes et d'autres données numériques

- Nombre de personnes présentes sur les 50 000 zones IRIS, à 30 mn ou à l'heure
- Croisement avec zones de nuitée
- Départements et nationalités

❑ L'habitant année = équivalent plein temps de présence dans un lieu A comparer à la population résidente mesurée par l'INSEE : on mesure les territoires plus orientés activités et plus orientés résidence (indice d'attractivité)

❑ Cinq chantiers pour comprendre les territoires

Attractivité

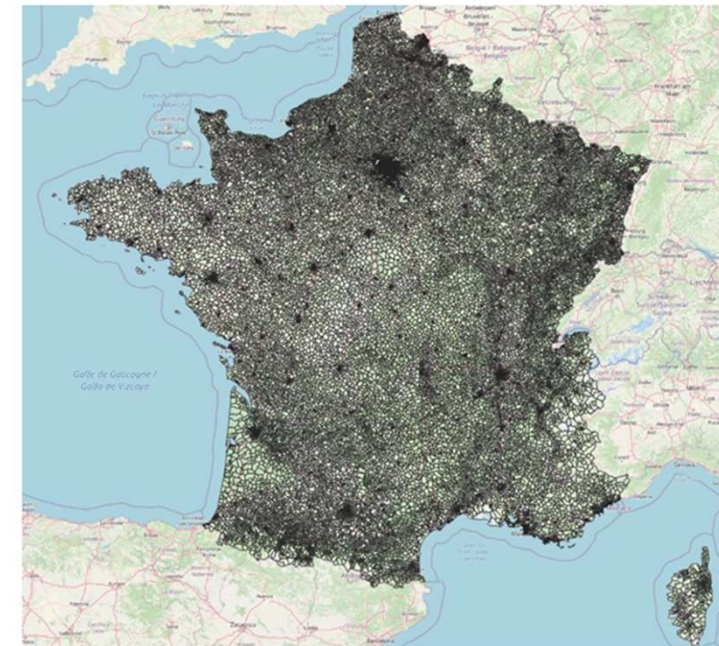
Rythmes

Pré/Post
covid

Flux

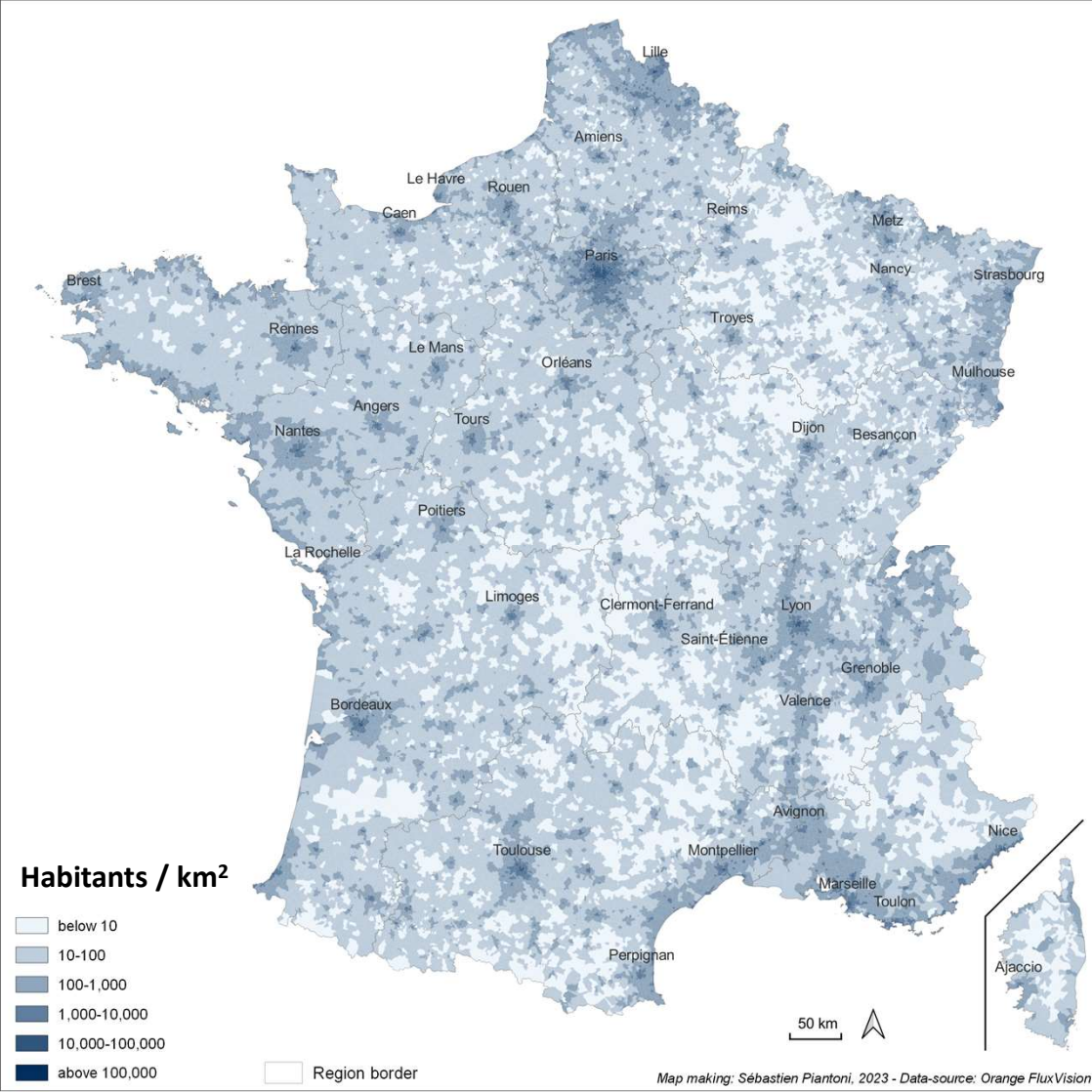
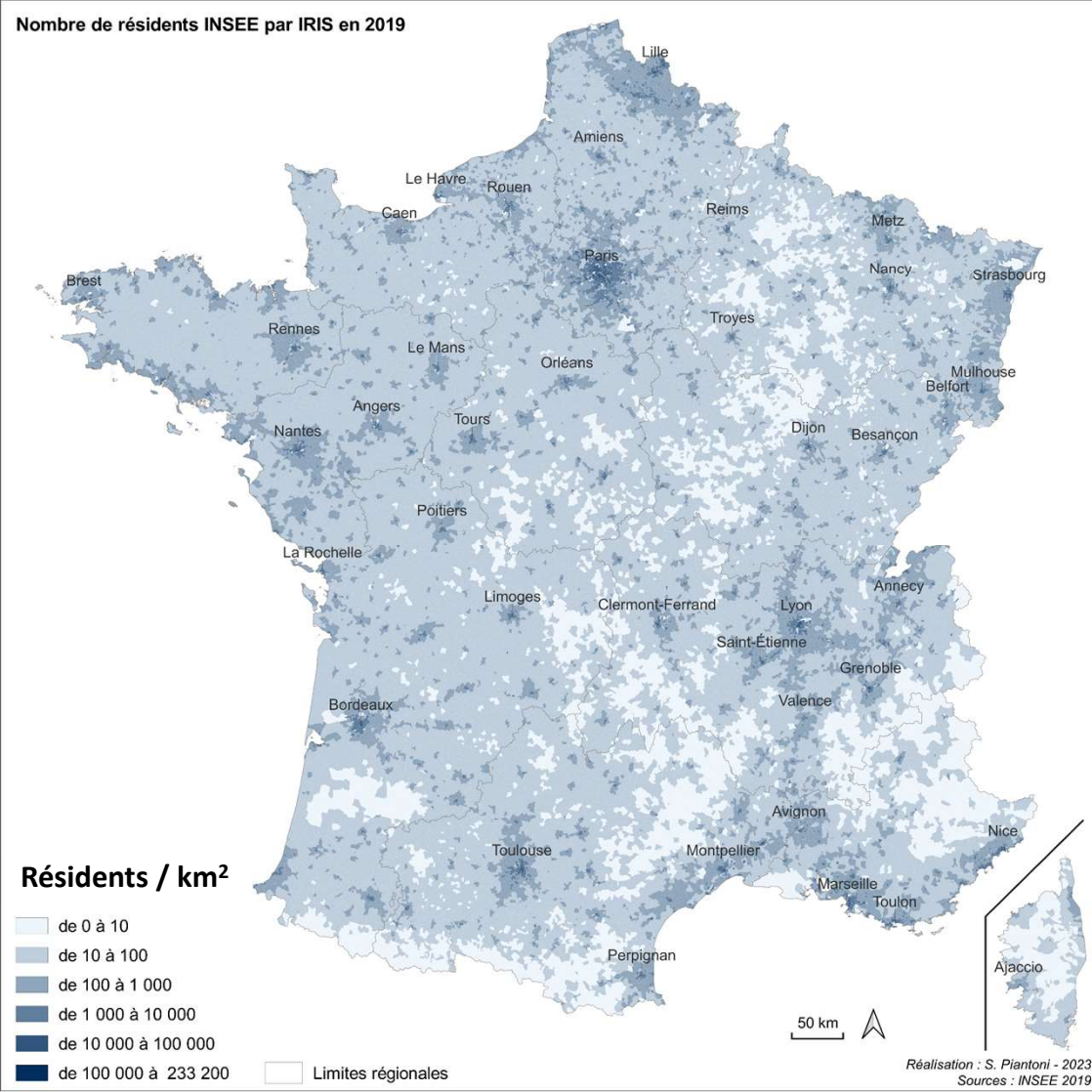
Aires
urbaines

Les 50 000 zones IRIS

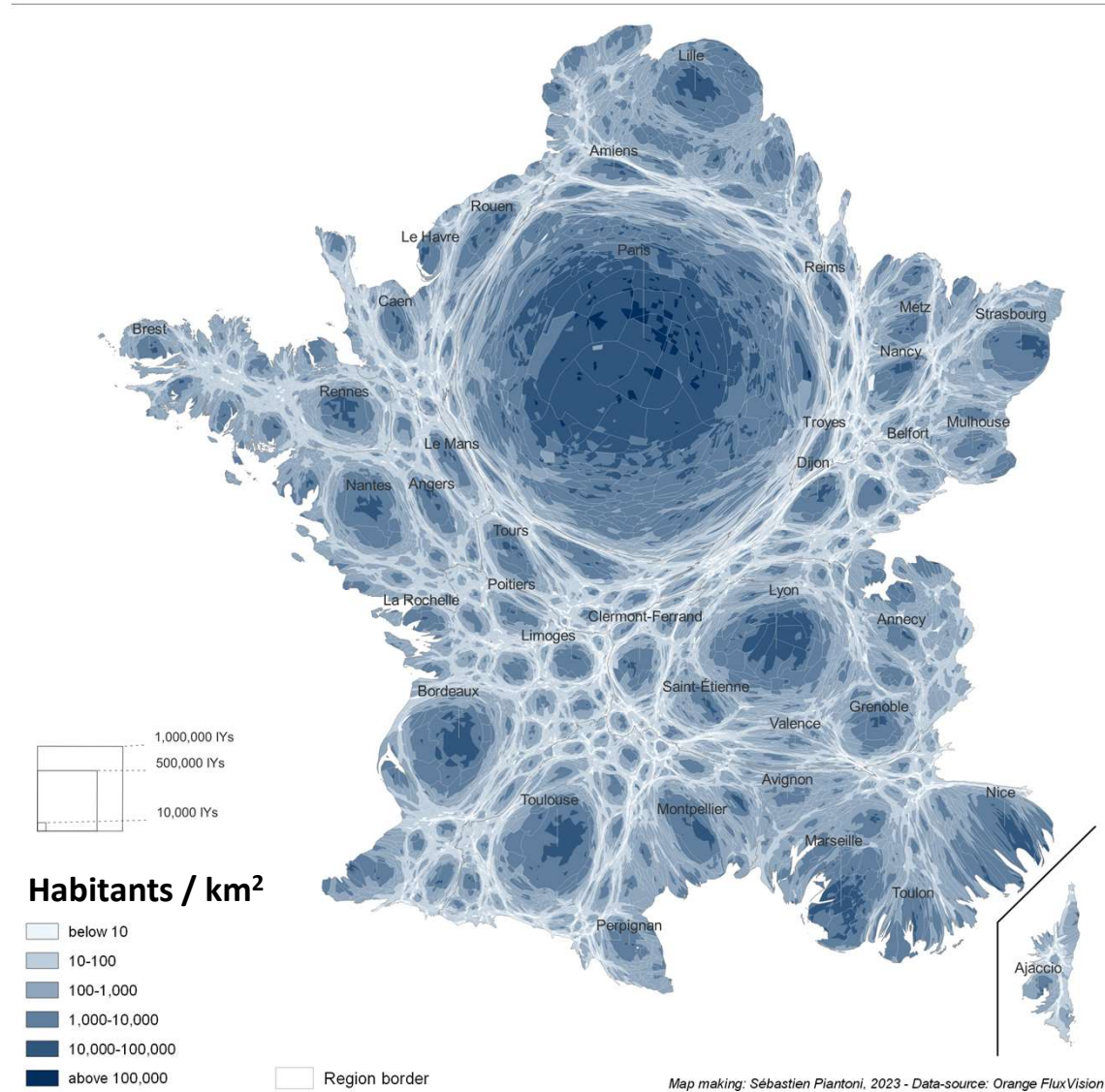


Zonage IRIS 2011, France Métropolitaine et Corse

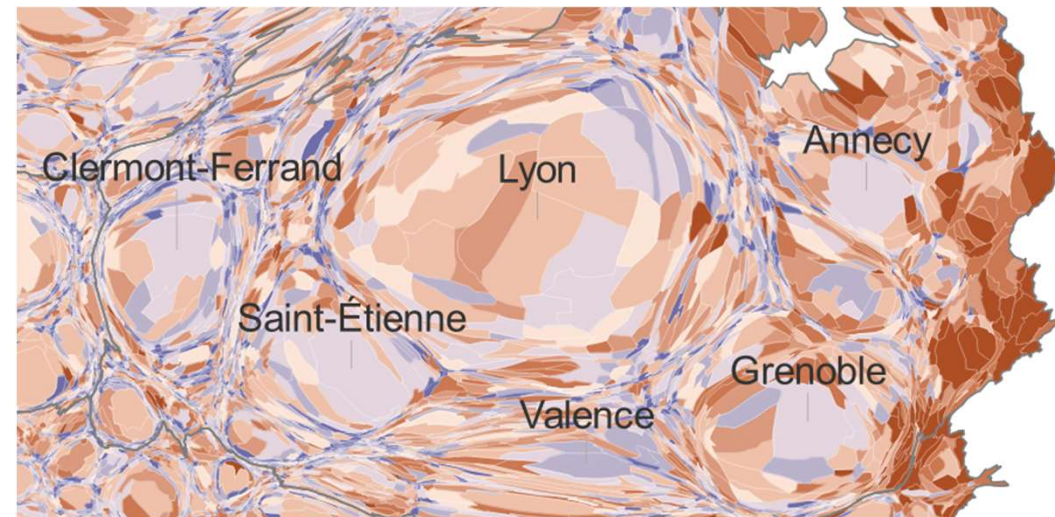
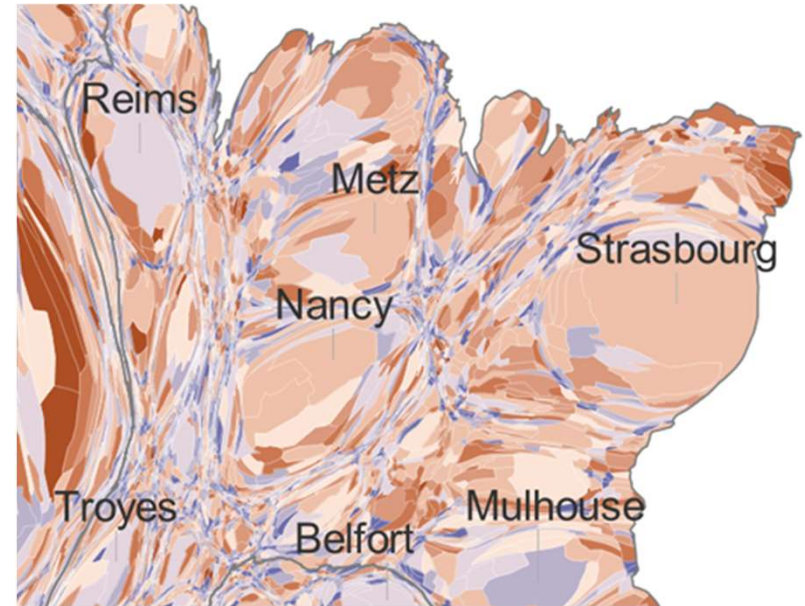
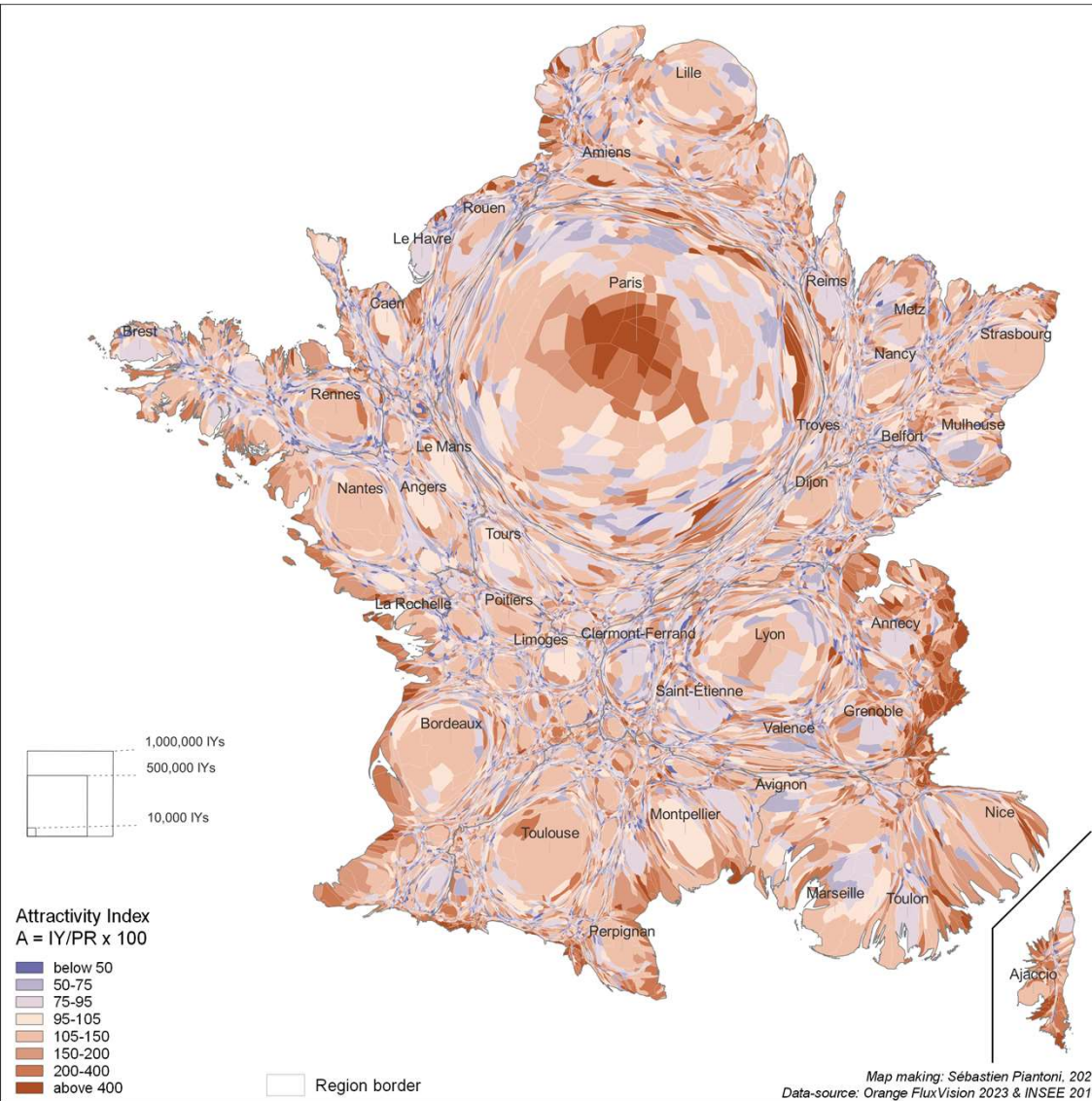
Etonnement n°1 : Le poids des grandes AAV et des zones touristiques + une diagonale du vide plus étendue qu'on ne le raconte



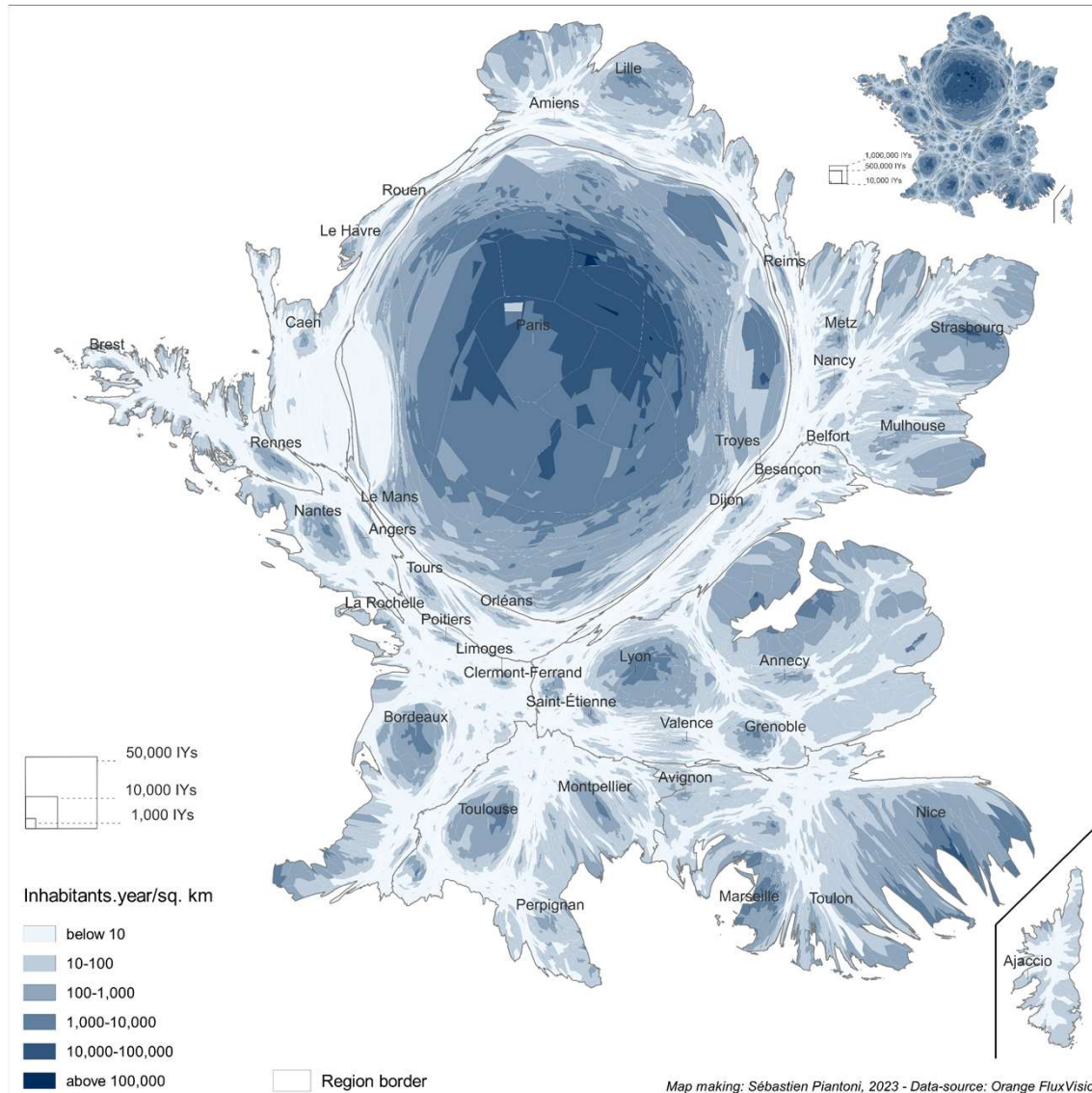
Etonnement n°1 : Le poids des grandes AAV et des zones touristiques + une diagonale du vide plus étendue qu'on ne le raconte / Cartogramme



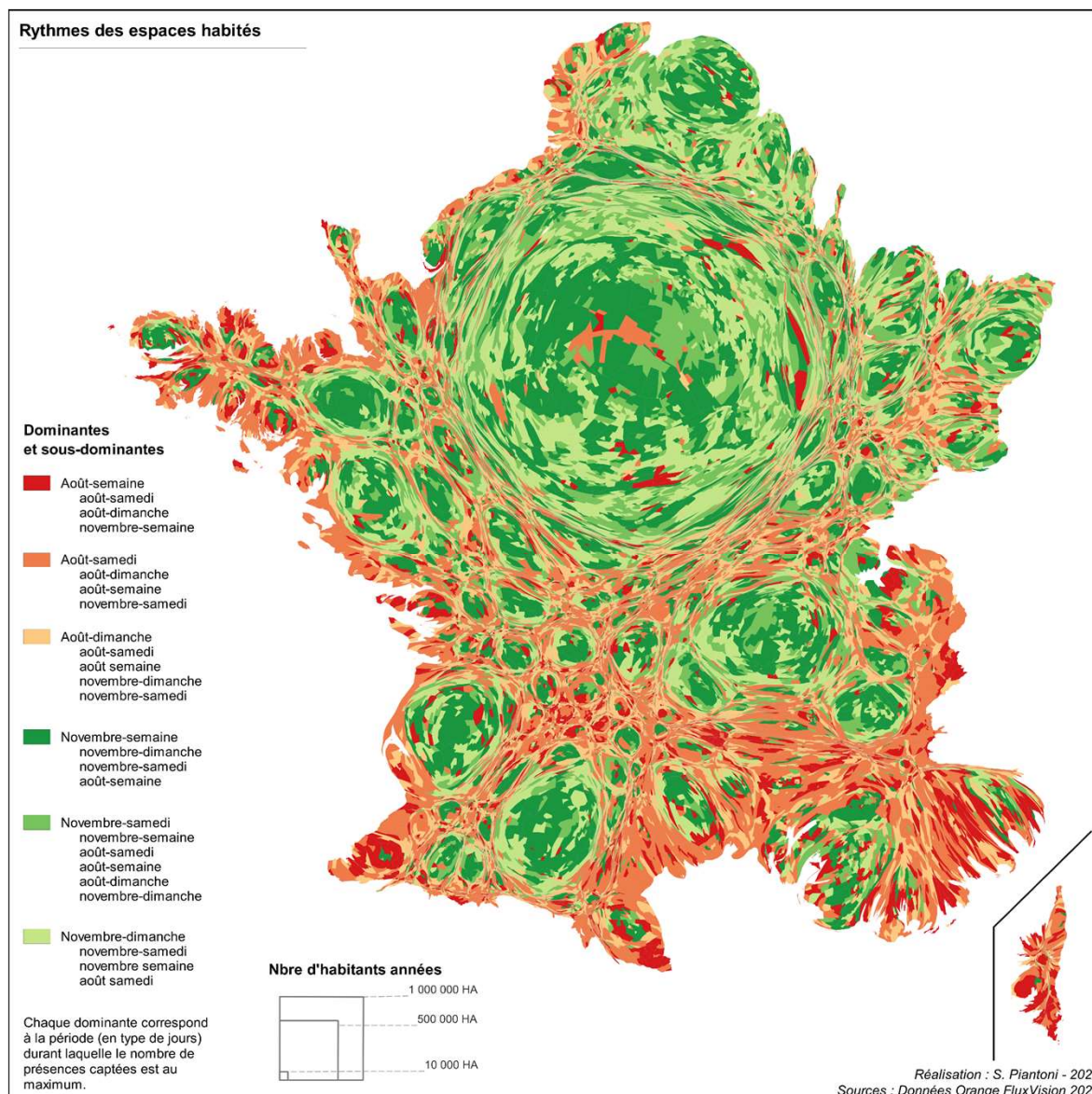
Etonnement n°1 : Le poids des grandes AAV et des zones touristiques + une diagonale du vide plus étendue qu'on ne le raconte / Indice d'attractivité



Etonnement n°2 : Des mobiles étrangers bien plus nombreux qu'estimés

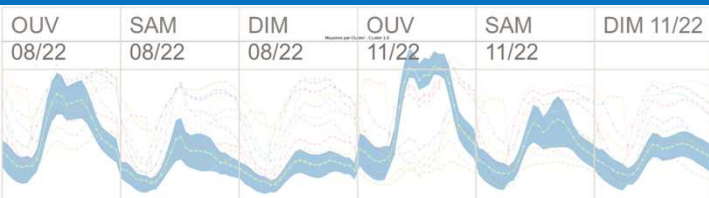


Etonnement n°3 : La France du temps libre et du travail

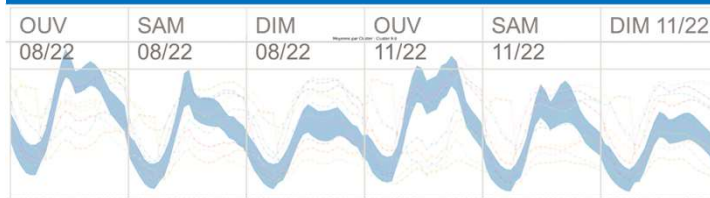


Approche agnostique des rythmes

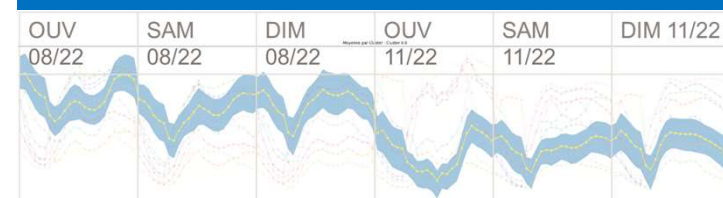
C1 = La France du travail



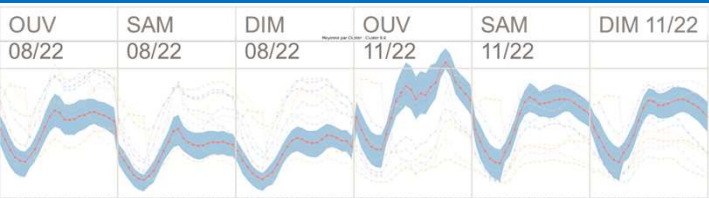
C4 = La France de la permanence



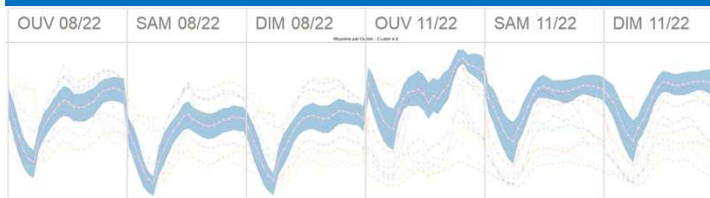
Cluster 7 = La France du tourisme



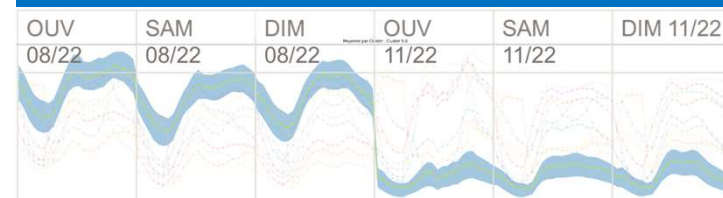
C2 = La France active et récréative



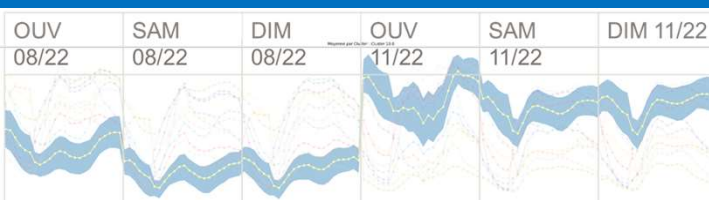
C5 = La France de la permanence



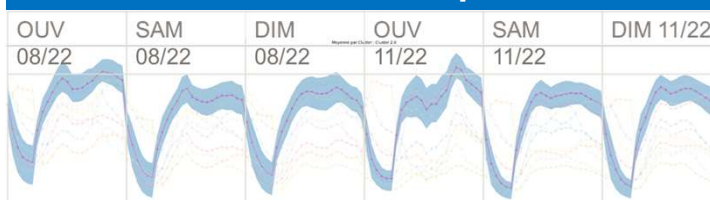
C8 = La France des vacances



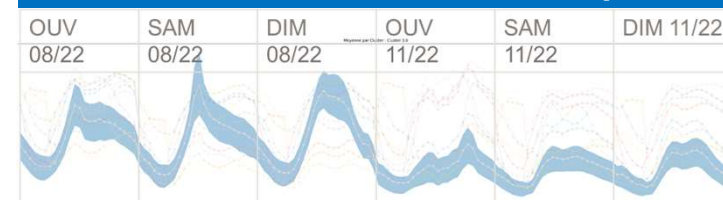
C3 = La France active et récréative



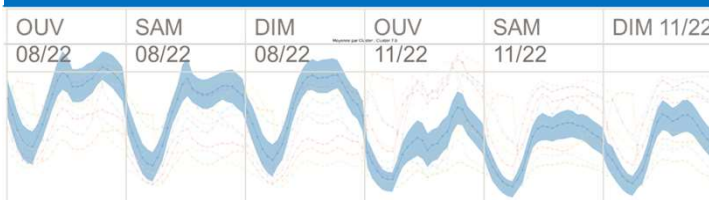
C6 = La France de la permanence



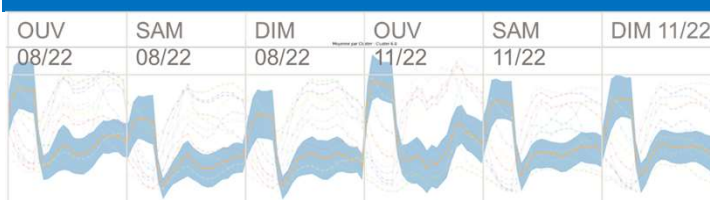
Cluster 9 = La France des départs



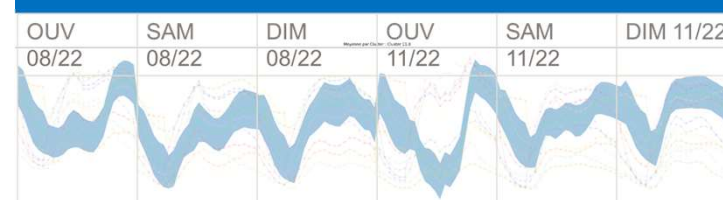
C11 = La France inactive



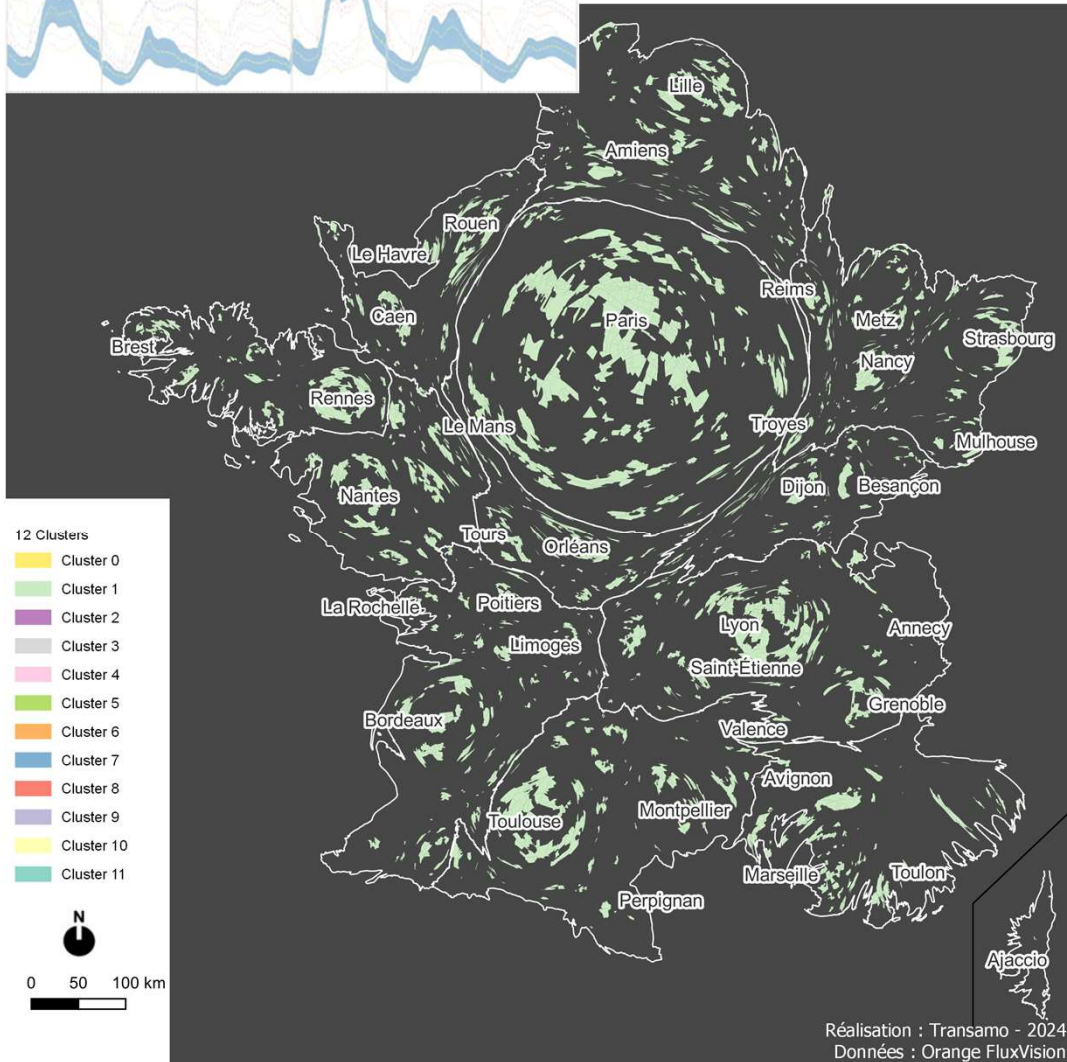
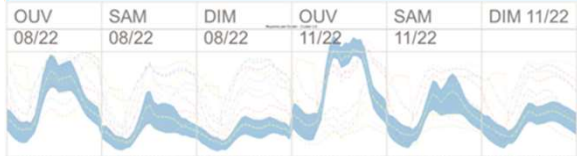
Cluster 12 = La France des franges



Cluster 10 = La France des WE

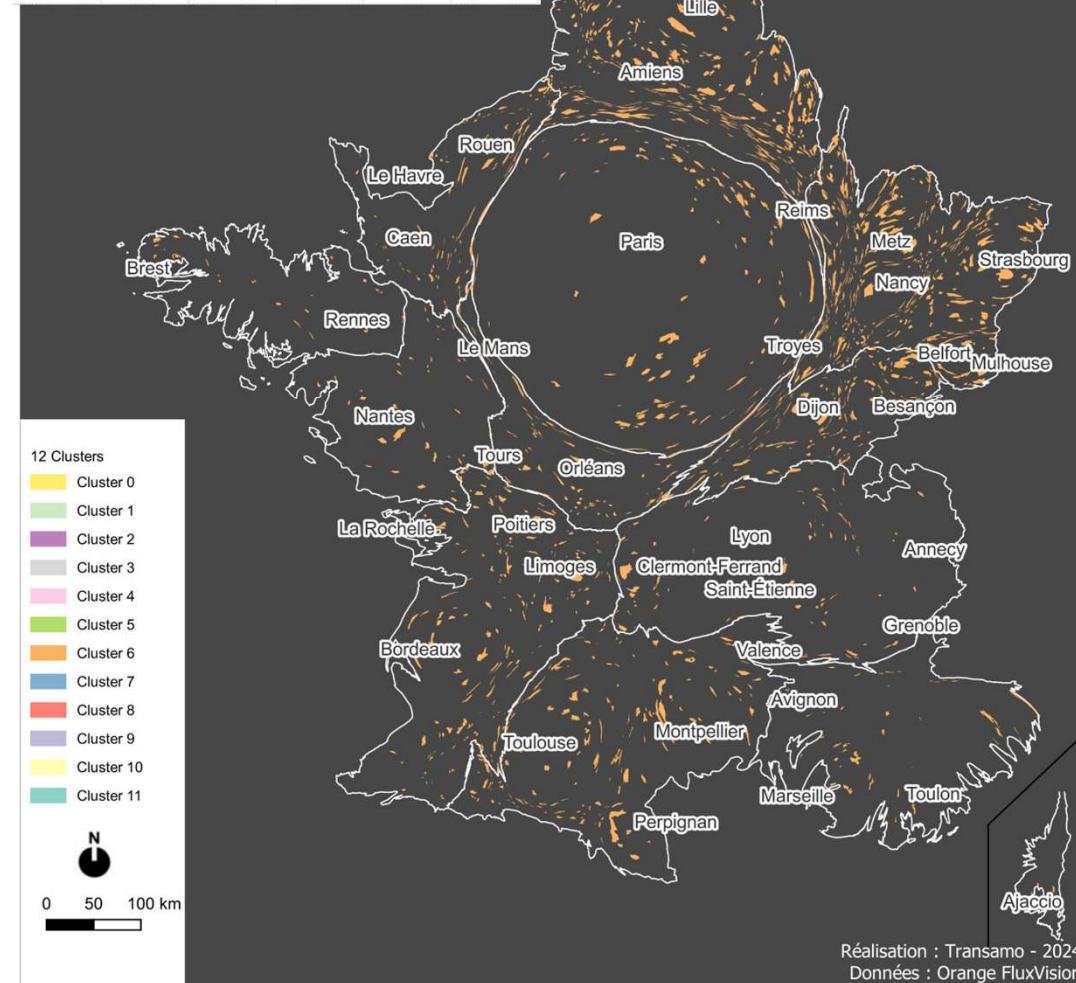
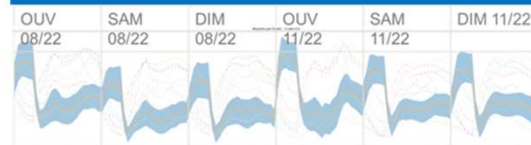


C1 = La France du travail



Réalisation : Transamo - 2024
Données : Orange FluxVision

Cluster 12 = La France des franges



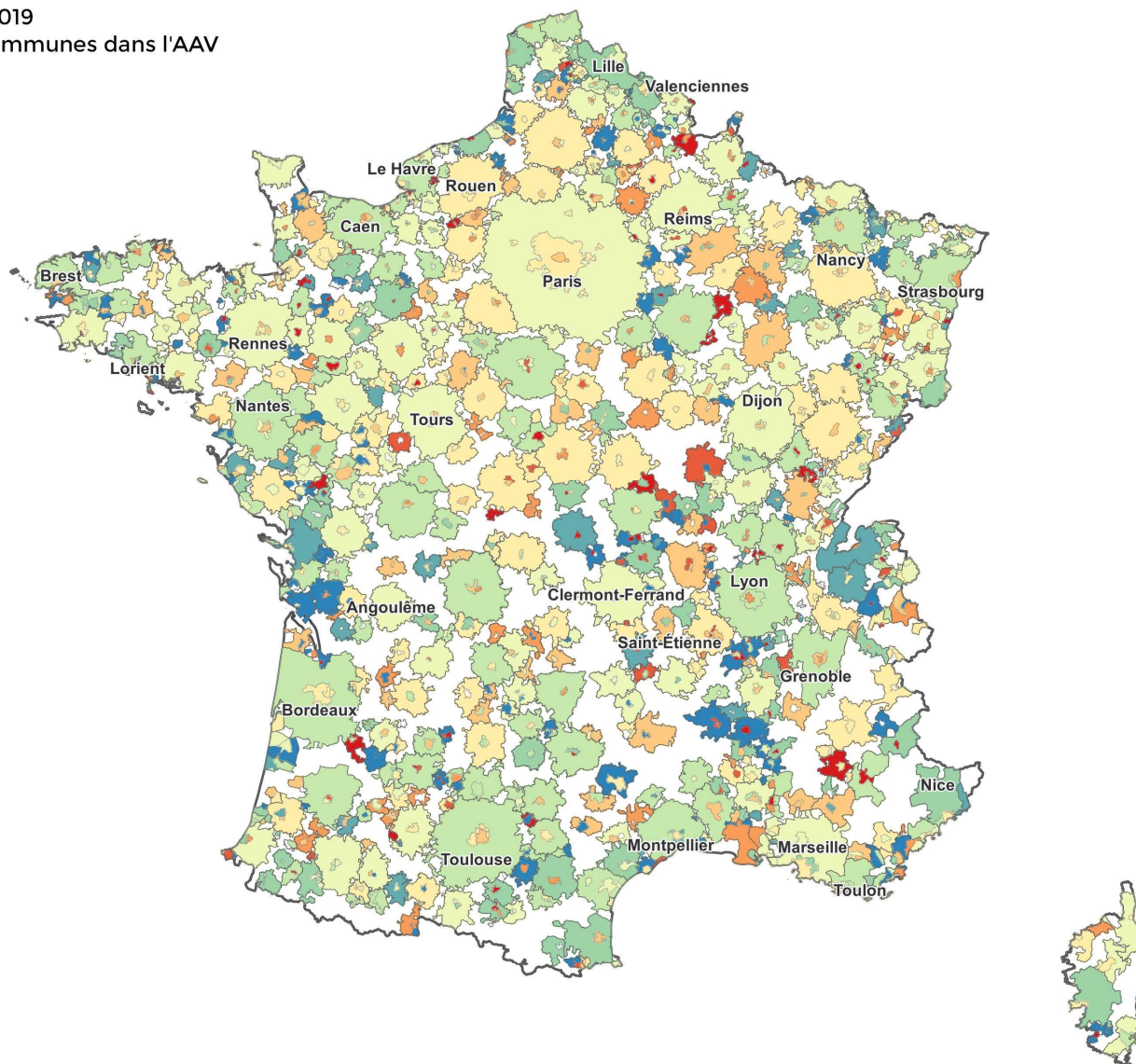
Réalisation : Transamo - 2024
Données : Orange FluxVision

Comparaison Pre – Post Covid / par les habitants années

Ratio HA2022/HA2019

Par catégorie de communes dans l'AAV

- Inférieur à 0.8
- 0.8 - 0.85
- 0.85 - 0.9
- 0.9 - 0.95
- 0.95 - 1
- 1 - 1.05
- 1.05 - 1.1
- 1.1 - 1.15
- 1.15 - 1.2
- Supérieur à 1.2



Flux INSEE D/T, flux constatés

